

OCTA FLOOR

クラシック | エレベイト | エコ

オクタフロア

高機能床上げシステム

内容

オクタクラシックフロア	4
オクタエレベイトフロア	18
オクタエコフロア	30

OCTA FLOOR CLASSIC

オクタクラシックフロア
高機能床上げシステム

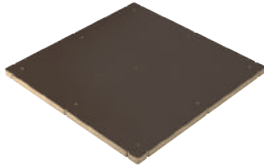
内容

オクタクラシックフロア	5
基本となる部品	7
アクセサリ	12
使用方法	13

基本となる部品

オクタクラシックフロア

パネル

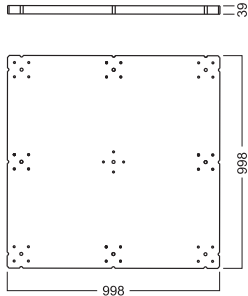


SP 10.90

メラnty合板

両面フェノールコーティング
表面きめ粗め、裏面なめらか
アジャスターHF1SPとHF3SP、またはベースプレートFP11に対応の穴中央・端・角どの位置にも使用可能
荷重が大きいとき(最大5,000kg/m²)はアジャスターを9個まで取付可能

998 × 998 × 39 mm
9.60 kg

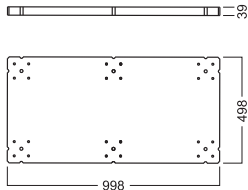


SP 20.90

メラnty合板

両面フェノールコーティング
表面きめ粗め、裏面なめらか
アジャスターHF1SPとHF3SP、またはベースプレートFP11に対応の穴中央・端・角どの位置にも使用可能
195 × 195mm切り抜き部分カバープレート(U2)付き
荷重が大きいときはアジャスターを6個まで取付可能

998 × 498 × 39 mm
4.81 kg

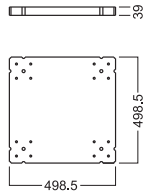


SP 40.90

メラnty合板

両面フェノールコーティング
表面きめ粗め、裏面なめらか
アジャスターHF1SPとHF3SP、またはベースプレートFP11に対応の穴中央・端・角どの位置にも使用可能

498 × 498 × 39 mm
2.83 kg

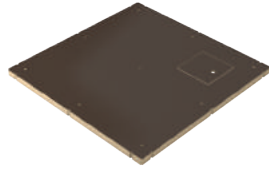


基本となる部品

オクタクラシックフロア

パネル

998 × 998 × 39 MM MIT AUSSPARUNG

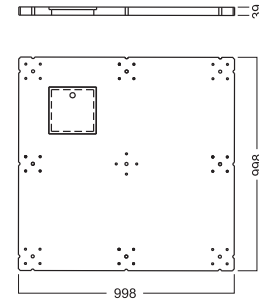


SP 11.90

メラニティ合板

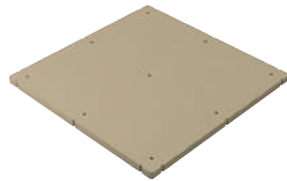
両面フェノールコーティング
表面きめ粗め、裏面なめらか
アジャスターHF1SPとHF3SP、またはベースプレート
FP11に対応の中央・端・角どの位置にも使用可能
195 × 195mm切り抜き部分カバープレート(U2)付き
荷重が大きいとき(最大5,000kg/m²)はアジャスターを9
個まで取付可能

998 × 998 × 39 mm
10.80 kg



ベースプレート

998 × 998 × 39 MM

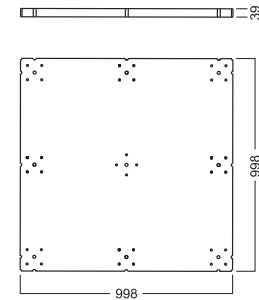


SP 12.90

木材プレート

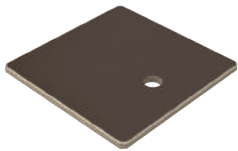
アジャスターHF1SPとHF3SP、またはベースプレート対
応の穴
注意: 特殊なカットオフやパネル形状用

998 × 998 × 39
mm 34.00 kg



カバープレート

218 × 218 × 11 MM

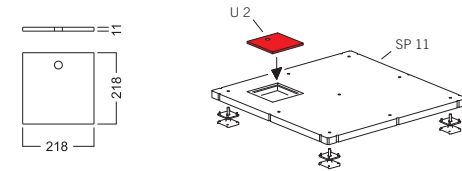


U 2.90

合板

SP11床板の切り抜き部分カバープレート
最大150kgまでの点荷重を支えるベースプレートとし
ても利用可能

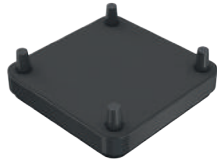
0.35 kg



アクセサリ

オクタクラシックフロア

ベースプレート

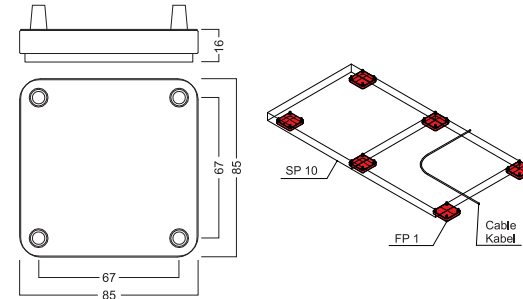


FP 1.90

プラスチック/ラバー

床板SP10・SP40取付用
 振動防止パッドと使用することで最小55mmの低さの床
 板用に利用可能
 注意: 高さ調整不可
 ケーブル接続のための16mmの余裕有り

0.08 kg



! Attention! Not adjustable in height.

アジャスター 55 - 105 MM

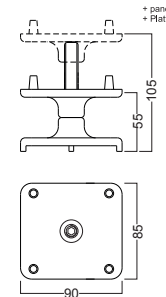


HF 1SP.00

亜鉛ダイカスト/ラバー

六角レンチ(W2)を使用して高さ調整可能
 振動防止パッド付き
 最大荷重 2000kg

0.72 kg



アジャスター 135 - 185 MM

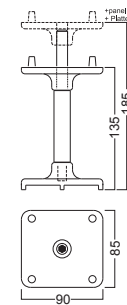


HF 3SP.00

亜鉛ダイカスト/ラバー

六角レンチ(W2)を使用して高さ調整可能
 振動防止パッド付き
 最大荷重 2000kg

0.97 kg



アクセサリー

オクタクラシックフロア

マキシマ80角 NON-STANDARD HEIGHTS

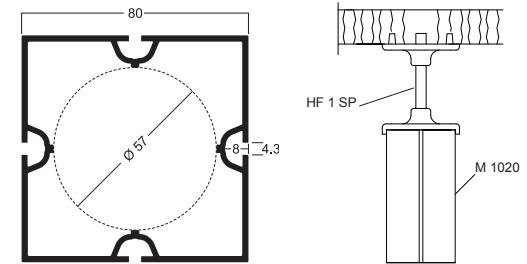


M 1020.01

アルミニウム

| anodized, 規格外の高さの調整用足プロフィール

11.42 kg | 5000 mm



滑り止めパッド



U 3.90

ラバー(黒)

パネルがズレないための滑り止め

0.01 kg

取り付け工具

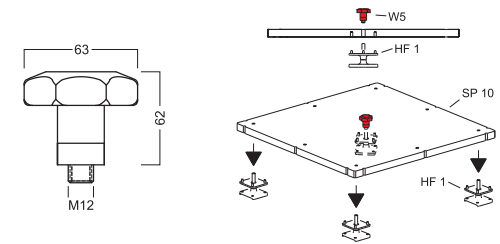


W 5.90

スチール/プラスチック

雌ネジのM12と共に使用
床板の中心にアジャスターを設置する際に使用

0.11 kg



アクセサリ

オクタクラシックフロア

六角レンチ



W 2.90

スチール

6 mm、アジャスター用

0.30 kg



L字アングル

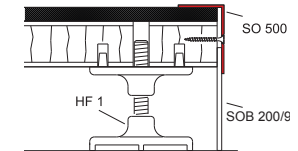
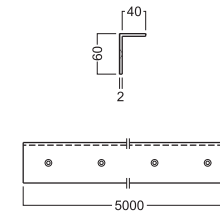


SO 500.11

アルミニウム

エッジパネルSOB200/9を取付けるパーツ
500mm間隔で直径4ミリのネジ穴

2.47 kg
5000 mm



L字アングル 左側45° カット

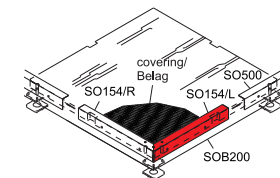
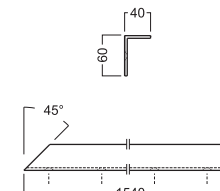


SO 154/L.11

アルミニウム

エッジパネルSOB200/9を取付けるパーツ
直径4mmのネジ穴が4箇所
左側45° カット

0.81 kg
1540 mm



アクセサリ

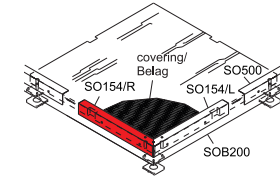
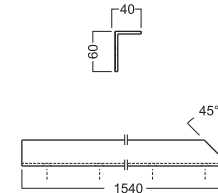
オクタクラシックフロア

L字アングル 右側45° カット



SO 154/R.11

アルミニウム
エッジパネルSOB200/9を取付けるパーツ
直径4mmのネジ穴が4箇所
右側45° カット
0.81 kg | 1540 mm

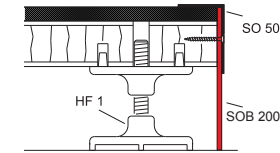
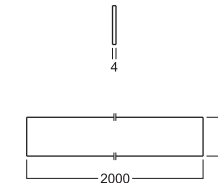


エッジパネル



SOB 200/9.33

ハードボード
両サイド:ブラックビニール
SO500と共に使用しパネルのサイドをカバー
リング
0.62 kg | 2000 mm



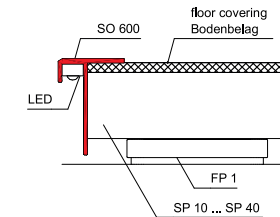
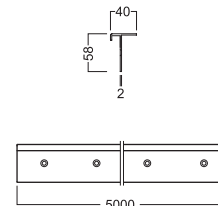
L字アングル LED用



SO 600.01

アルミニウム
パネルSP10-SP40に使用する器具
500mm間隔に直径4mmのネジ穴
ベースプレートFP1を連結することが可能

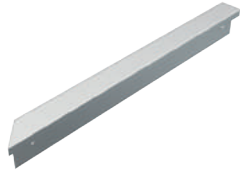
LEDストライプSO660を取り付けることも可能
3.27 kg | 5000 mm



アクセサリ

オクタクラシックフロア

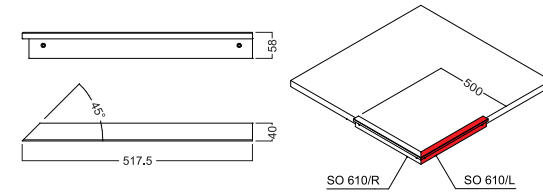
L字アングル 左側45° カット LED用



SO 610/L.01

アルミニウム
パネルSP10-SP40に使用する器具
直径4mmのネジ穴が2箇所
ベースプレートFP1を連結することが可能、左側45° カット

LEDストライプSO600を取り付けることも可能
0.33 kg | 517.5 mm



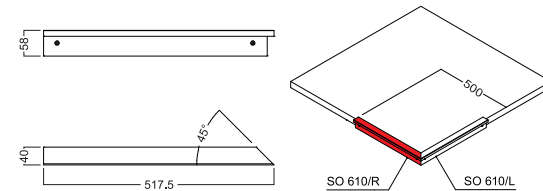
L字アングル 右側45° カット LED用



SO 610/R.01

アルミニウム
パネルSP10-SP40に使用する器具
直径4mmのネジ穴が2箇所
ベースプレートFP1を連結することが可能、右側45° カット

LEDストライプSO600を取り付けることも可能
0.33 kg | 517.5 mm



テープ



TP 1.90

レーヨン
ゴム系粘着剤使用の両面テープ
フェノールコーティングパネルSP10-SP40にカー
ペットを固定時使用
幅: 50mm
長さ: 50m
0.20 kg

電飾部品

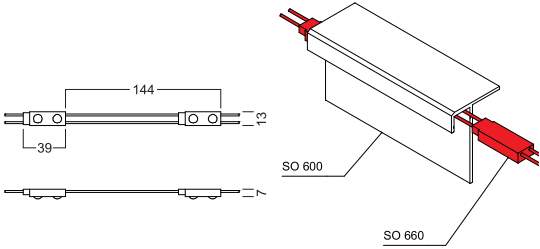
オクタクラシックフロア

LED ストライプ

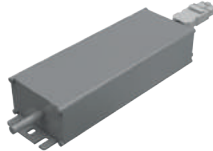


SO 660.90

各モジュール 0.6W/12V
粘着剤付き
SO600取付用にカット可能
0.35 kg | 21.5 m

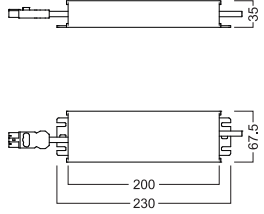


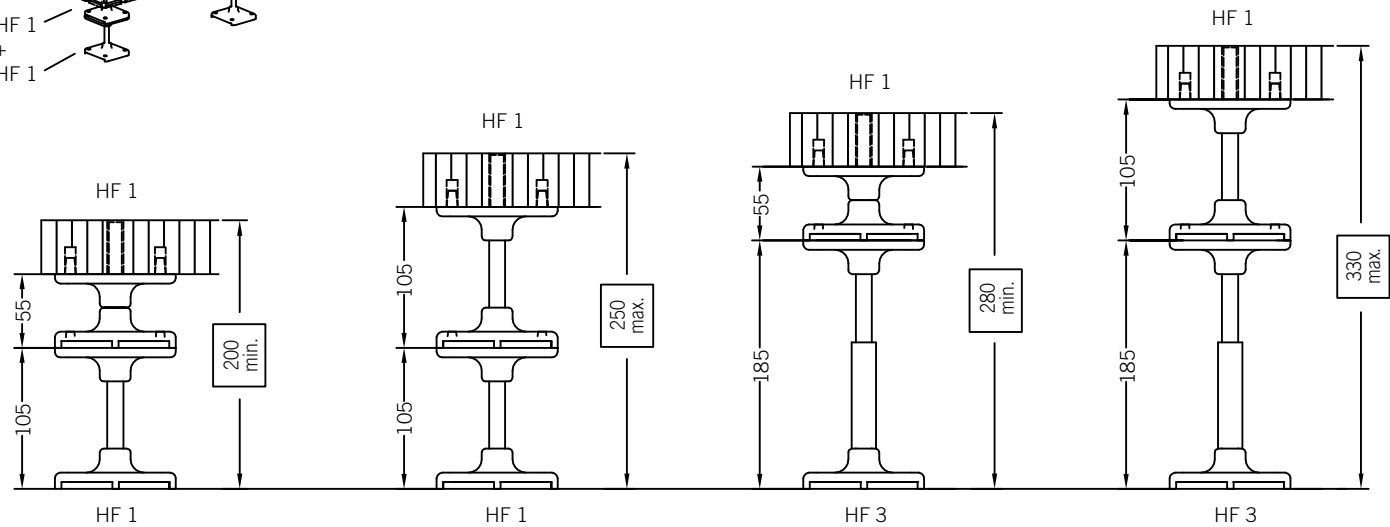
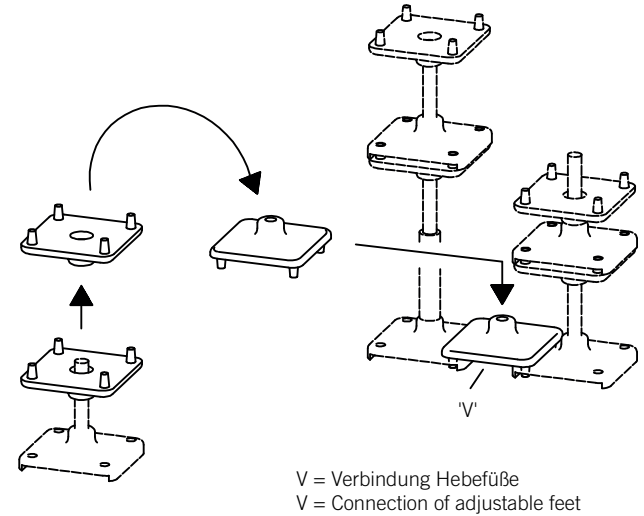
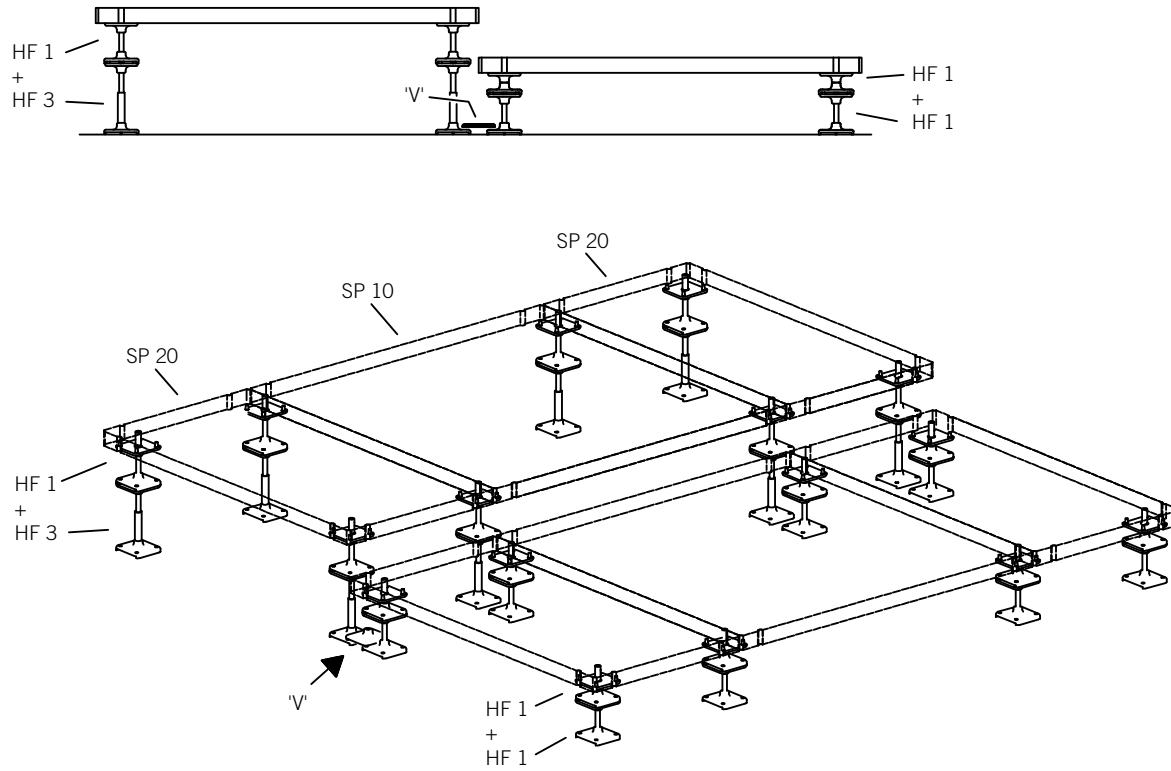
電源ユニット 100 W

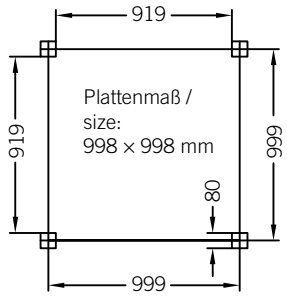


SO 665.90

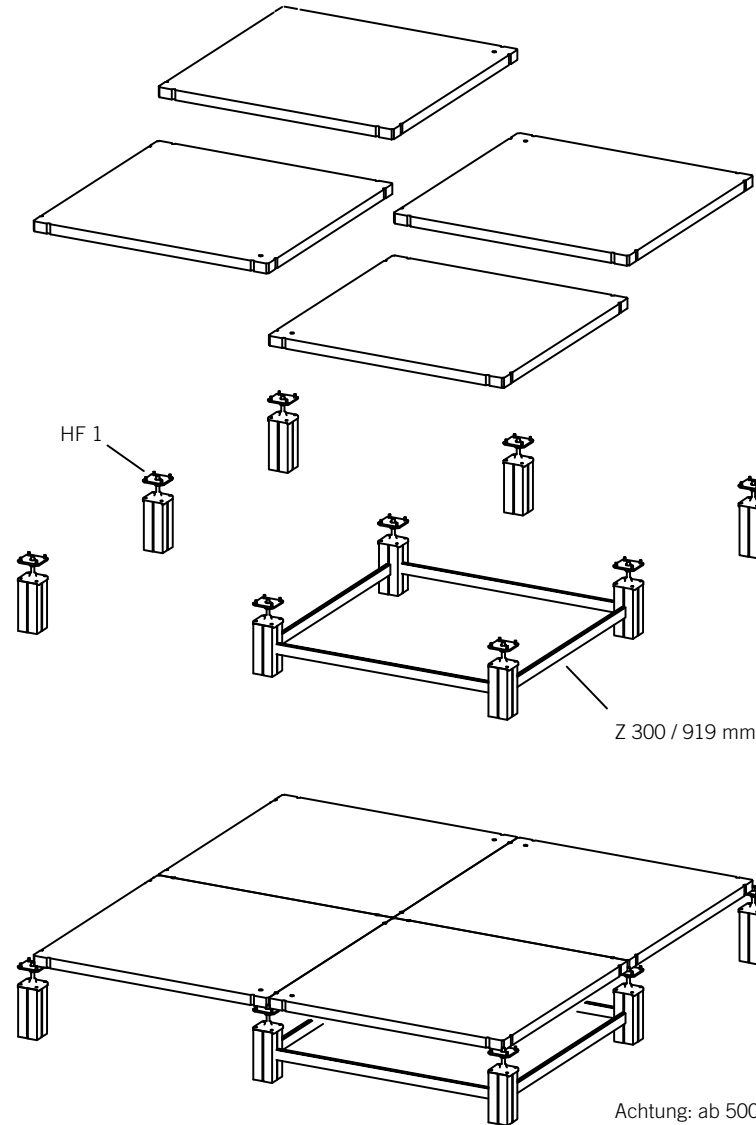
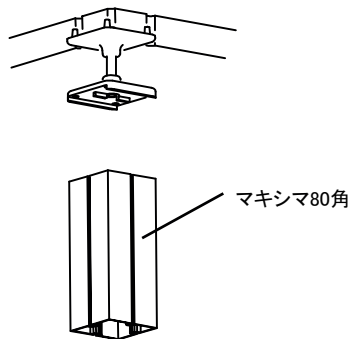
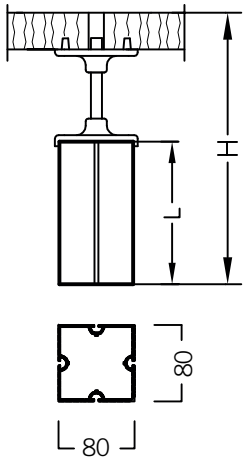
入力: 100-240 V AC, 50/60 Hz
出力: 12 V DC, 8.33 A, 100 W
ケーブルOL122は別途購入
0.87 kg







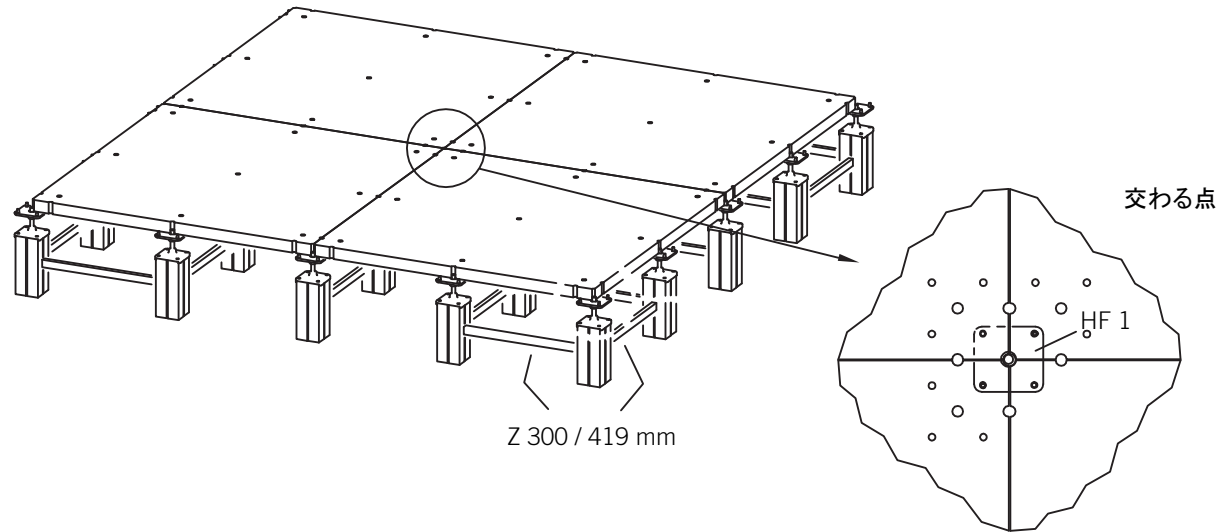
- | | |
|------------------|------------|
| H = 145 – 195 mm | L = 55 mm |
| H = 195 – 245 mm | L = 105 mm |
| H = 245 – 295 mm | L = 155 mm |
| H = 295 – 345 mm | L = 205 mm |
| H = 345 – 395 mm | L = 255 mm |



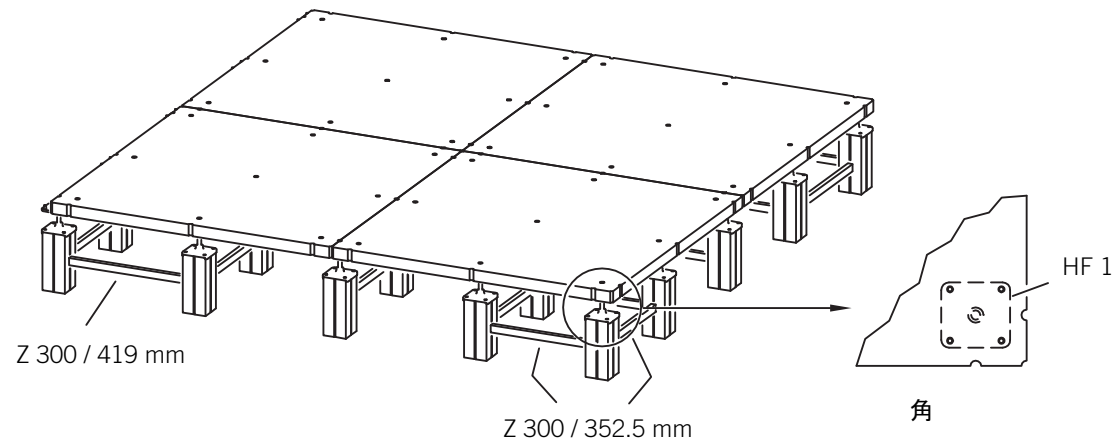
Achtung: ab 500 mm Podesthöhe
wird ein Geländer benötigt!

Attention: from 500 mm height a
railing is required!

Doppelboden
Mittelbereich /
Double floor
middle



Doppelboden
Randbereich /
Double floor
border area



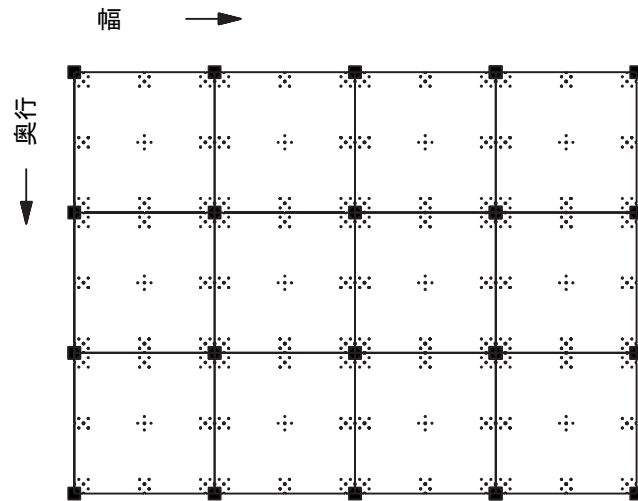
オクタクラシックフロア アジャスターの配置例

使用方法

オクタクラシックフロア

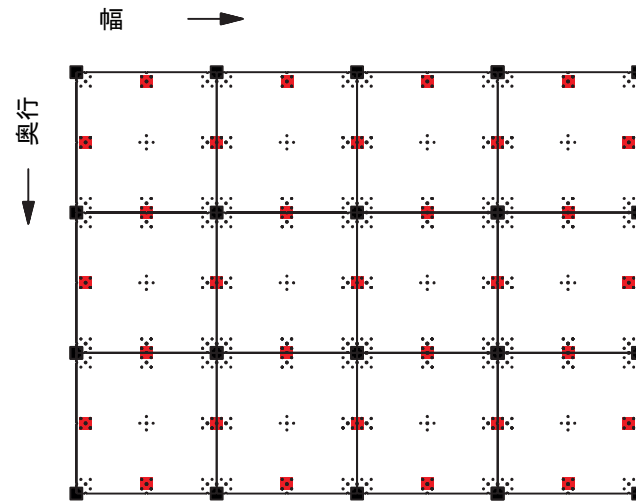
最大荷重: 750 kg/㎡

角のみにアジャスターを付けた場合



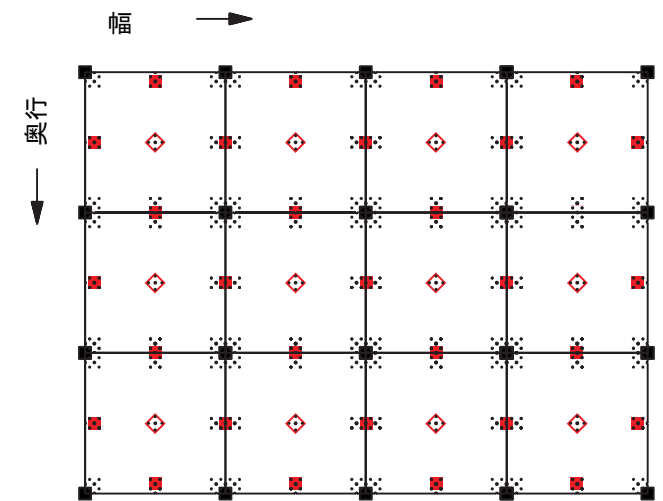
最大荷重: 2000 kg/㎡

角と端にアジャスターを付けた場合



最大荷重: 5000 kg/㎡

角と端、パネルの中心にアジャスターを付けた場合



計算式:
 $(\text{パネル数(幅)} + 1) \times (\text{パネル数(奥行)} + 1)$

= 必要なアジャスターの数

例:
 展示会: 幅4つのパネル × 奥行3つのパネル
 $(4 + 1) \times (3 + 1) = 20$ 個のアジャスター

計算式:
 $(\text{パネル数(幅)} \times 2 + 1) \times (\text{パネル数(奥行)} \times 2 + 1) - \text{パネルの合計}$

= 必要なアジャスターの数

例:
 展示会: 幅4つのパネル × 奥行3つのパネル
 $(4 \times 2 + 1) \times (3 \times 2 + 1) - 12 = 51$ 個のアジャスター

計算式:
 $(\text{パネル数(幅)} \times 2 + 1) \times (\text{パネル数(奥行)} \times 2 + 1)$

= 必要なアジャスターの数

例:
 展示会: 幅4つのパネル × 奥行3つのパネル
 $(4 \times 2 + 1) \times (3 \times 2 + 1) = 63$ 個のアジャスター

OCTA FLOOR ELEVATE

オクタエレベイトフロア
高機能床上げシステム

内容

オクタエレベイトフロア	
基本となる部品	19
アクセサリ	21
電飾部品	26
使用方法	27

基本となる部品

オクタエレベイトフロア

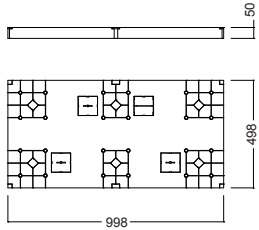
パネル

998 × 498 × 50 MM



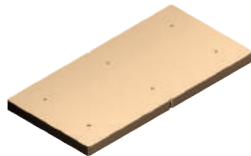
F 100.33

スチール挿入口付のポリプロピレン
1㎡につき21のケーブル
カバープレート付
ベースプレートF120またはアジャスターF125を取付可能
最大荷重 5500 kg/m²
10.78 kg



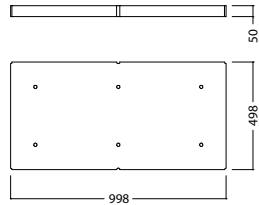
パネル

998 × 498 × 50 MM



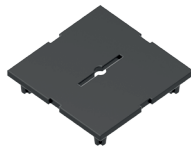
F 110.00

木材プレート
お好みに長さ、幅を変えることができるパネル
パネルF100と連結可能
ベースプレートF120とアジャスターF125も取付可能
22.35 kg



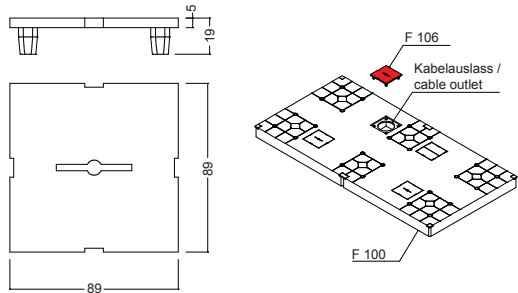
カバープレート

89 × 89 × 19 MM



F 106.33

ポリプロピレン
パネルF100のケーブル用穴をカバーするプレート
0.04 kg



基本となる部品

オクタエレベイトフロア

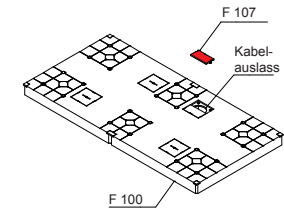
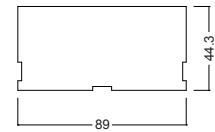
カバープレート(ハーフ)

89 × 44.3 × 19 MM



F 107.33

ポリプロピレン
パネルF100のケーブル用穴をカバーするプレート
(半分)
0.02 kg



アクセサリ

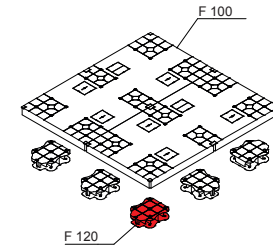
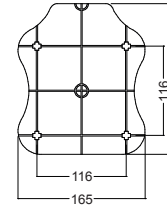
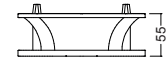
オクタエレベイトフロア

ベースプレート



F 120.33

ポリプロピレン
パネルF100とF110を連結する為のプレート
床とパネルの間す隙間は55 mm
0.45 kg



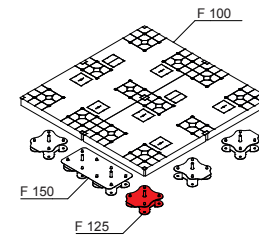
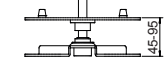
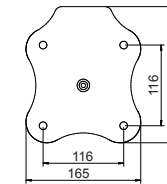
i 注意:
高さ調整はでき
ません。

アジャスター 45 - 95 MM

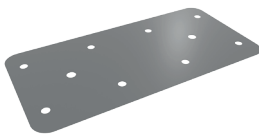


F 125.90

スチール
パネルF100とF110用
六角レンチW2を使用し調整が可能
高さ調整は45-95mmまで可能
1.39 kg

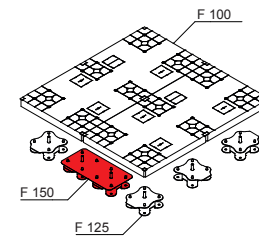
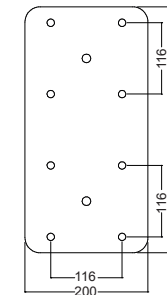


コネクタープレート FOR ADJUSTABLE FEET



F 150.37

スチール
アジャスターを2つ付ける際に使用
注意: パネルを複数枚使用する際のみ
0.61 kg



アクセサリ

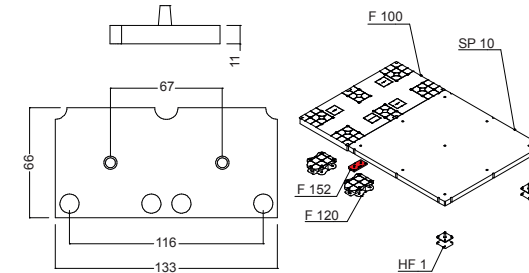
オクタエレベイトフロア

アダプタープレート



F 152.33

ポリプロピレン I to connect OCTAclassic floor panels to OCTAelevate floor panels. Adaptor plate is mounted on the connecting edges of both systems under the OCTAclassic floor panel in combination with F120 or F 125
0.05 kg

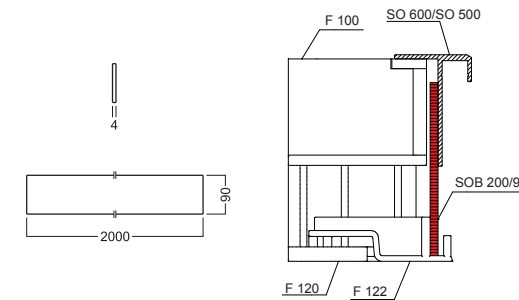


エッジガード



SOB 200/9.33

ハードボード
両サイド:ブラックビニール
SO500と共に使用しパネルのサイドをカバーリング
0.62 kg l 2000 mm

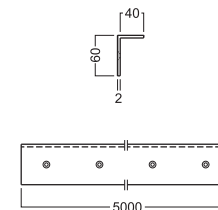


L字アンゲル



SO 500.11

アルミニウム
エッジパネルSOB200/9を取付けるパーツ
500mm間隔に直径4mmのネジ穴
2.47 kg l 5000 mm



アクセサリ

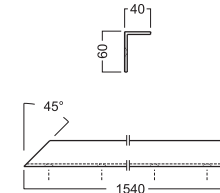
オクタエレベイトフロア

L字アングル
左側45° カット



SO 154/L.11

アルミニウム
エッジパネルSOB200/9を取付けるパーツ
直径4mmのネジ穴が4箇所
左側45° カット
0.81 kg | 1540 mm

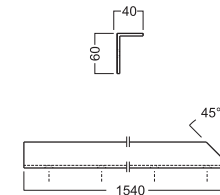


L字アングル
右側45° カット



SO 154/R.11

アルミニウム
エッジパネルSOB200/9を取付けるパーツ
直径4mmのネジ穴が4箇所
右側45° カット
0.81 kg | 1540 mm

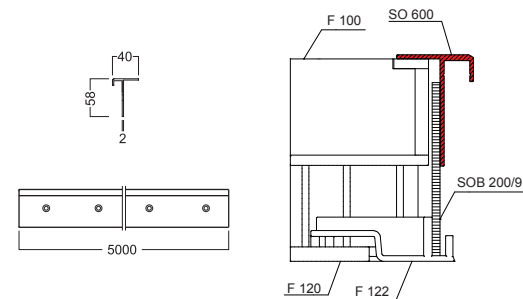


ベースアングル
LED用



SO 600.01

アルミニウム
パネルF100とベースプレートF120/F125を連結して
使用可能
500mm間隔に直径4mmのネジ穴
必要な場合、LEDストライプSO660も取付可能
3.27 kg | 5000 mm



アクセサリ

オクタエレベイトフロア

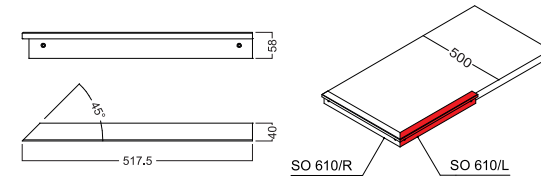
ベースアングル 左側45° カット LED用



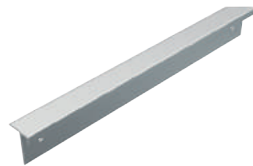
SO 610/L.01

アルミニウム

パネルF100とベースプレートF120/F125を連結して使用可能
500mm間隔に直径4mmのネジ穴、左側45° カット
必要な場合、LEDストライプSO660も取付可能
0.33 kg | 517.5 mm



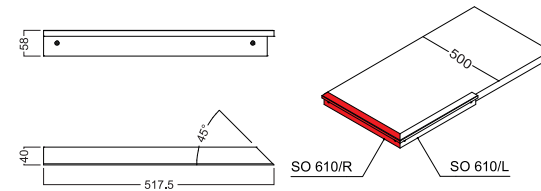
ベースアングル 右側45° カット LED用



SO 610/R.01

アルミニウム

パネルF100とベースプレートF120/F125を連結して使用可能
500mm間隔に直径4mmのネジ穴、右側45° カット
必要な場合、LEDストライプSO660も取付可能
0.33 kg | 517.5 mm



工具(小)



F 1.90

プラスチック/スチール

パネルF100のカバーを取り外す工具

アクセサリー

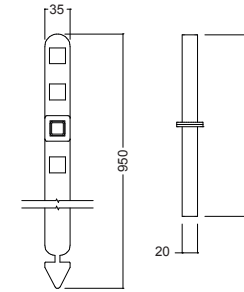
オクタエレベイトフロア

工具(大)



F 2.00

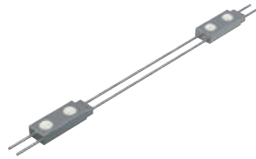
ステンレススチール
パネルF100のカバーを取り外す工具
1.02 kg



ELECTRONIC PARTS

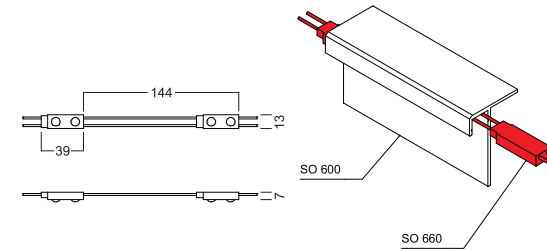
オクタエレベイトフロア

LEDストリップ

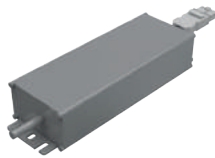


SO 660.90

各モジュール 0.6W/12V
粘着剤付き
SO600取付用にカット可能
0.35 kg | 21.5 m

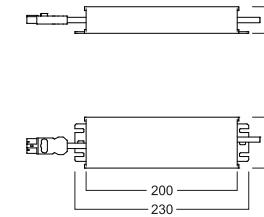


電源ユニット 100 W



SO 665.90

入力: 100 - 240 V AC, 50 / 60 Hz
出力: 12 V DC, 8.33 A, 100 W
プラグ電源ケーブル付属
0.87 kg



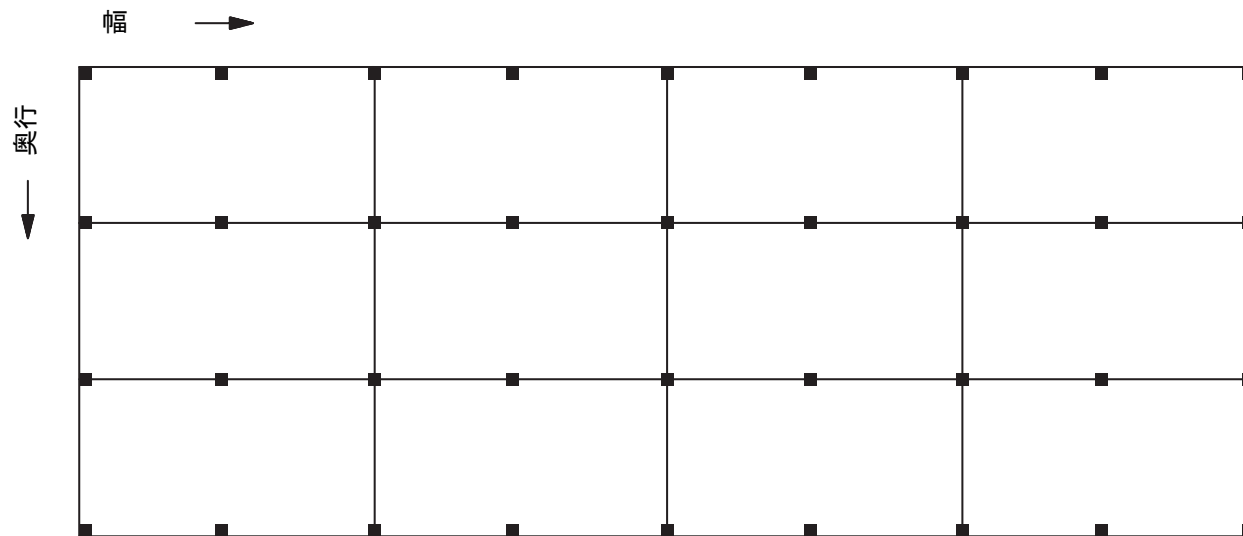
オクタエレベイトフロア アジャスターの配置例

使用方法

オクタエレベイトフロア

最大荷重: 4000 kg/㎡

アジャスターを端、角に付けた場合

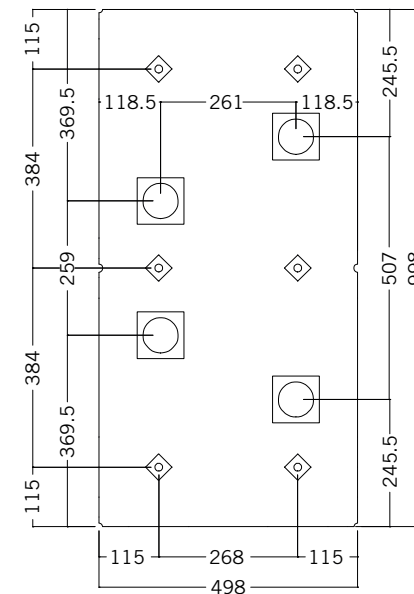
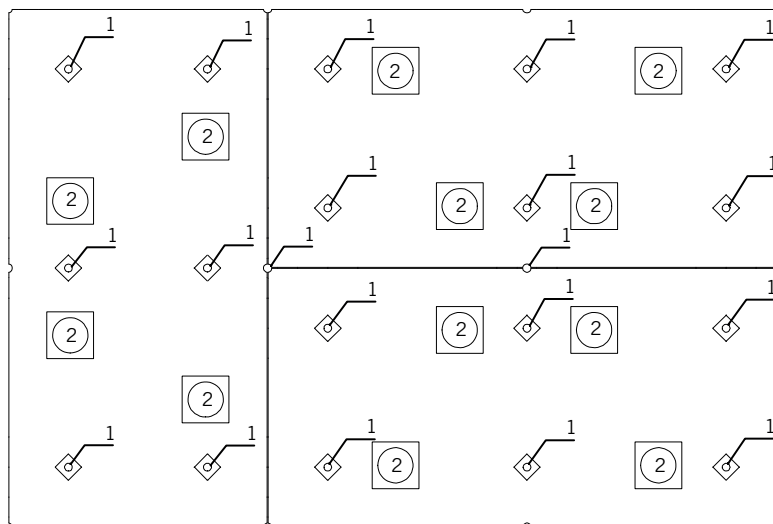
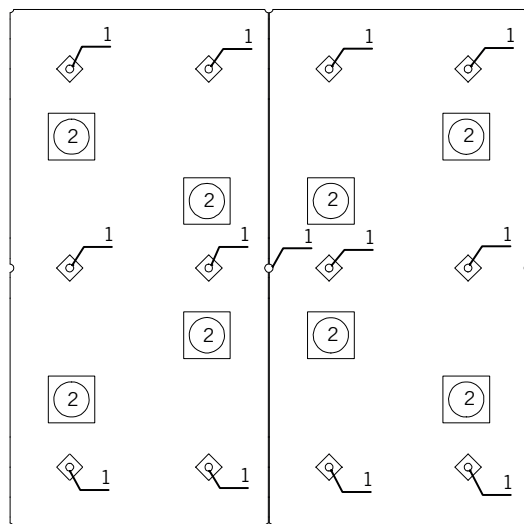


計算式:

$(\text{パネル数(幅)} \times 2 + 1) \times (\text{パネル数(奥行)} + 1) = \text{必要なアジャスターの数}$

例:

展示会: 幅4つのパネル × 奥行3つのパネル
 $(4 \times 2 + 1) \times (3 + 1) = 36$ 個のアジャスター



ケーブル用穴

Pos 1: Ø15mm
Pos 2: Ø68mm
合計: 21 St/m²

The panels can be turned by 360°, allowing for different positions of cable outlets (a maximum of 29 possible positions).

パネルF100における
ケーブル用穴の配置

OCTA FLOOR ECO

オクタエコフロア
高機能床上げシステム

オクタエコフロア

基本となる部品

29

アクセサリ

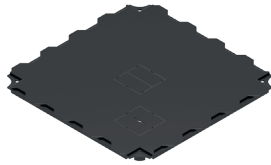
30

基本となる部品

オクタエコフロア

パネル

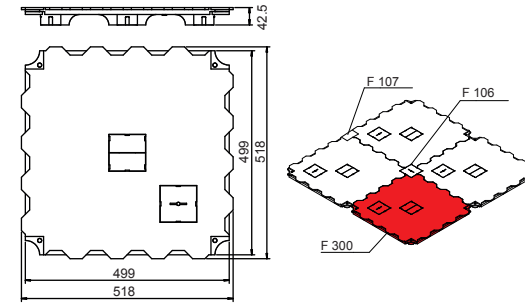
499 × 499 × 42.5 MM



F 300.33

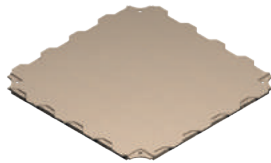
ポリプロピレン

2つのケーブル穴付き(カバー有)
パネルF106とF107を使用し連結可能
2.57 kg



パネル

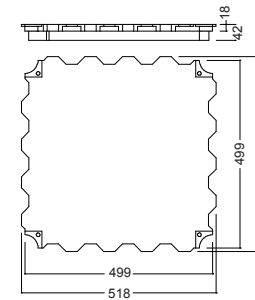
499 × 499 × 42 MM



F 302.90

木材プレート

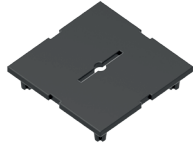
パネルF106とF107を使用しF300と連結可能
カット可能
3.60 kg



アクセサリ

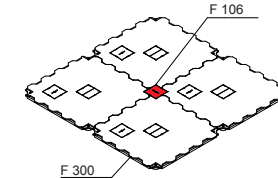
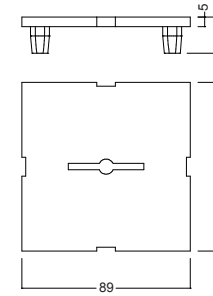
オクタエコフロア

カバープレート
89 × 89 × 19 MM



F 106.33

ポリプロピレン
2つのパネルF300またはF302を連結するプレート
0.04 kg

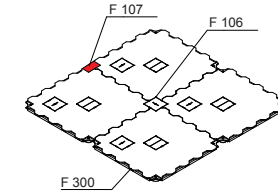
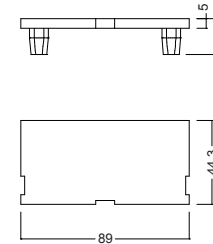


カバープレート
89 × 44.3 × 19 MM



F 107.33

ポリプロピレン
2つのパネルF300またはF302の角に取り付けるプレート
0.02 kg

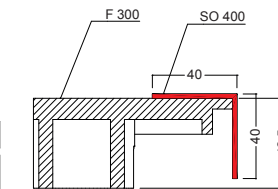
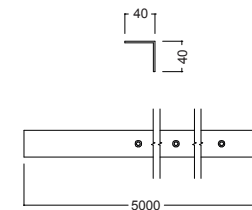


L字アンゲル



SO 400.01

アルミニウム
340mm間隔で直径4mmのネジ穴
自由な長さに調整が可能
2.10 kg | 5000 mm



アクセサリ

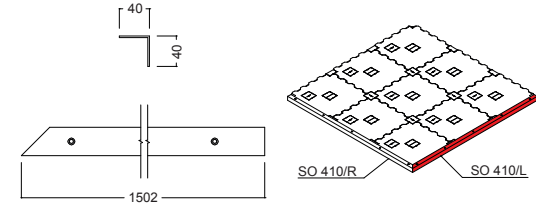
オクタエコフロア

L字アングル 左側45°カット



SO 410/L.01

アルミニウム
直径4mmのネジ穴が5箇所
左側45°カット
端をカバーすることが可能
0.63 kg | 1502 mm

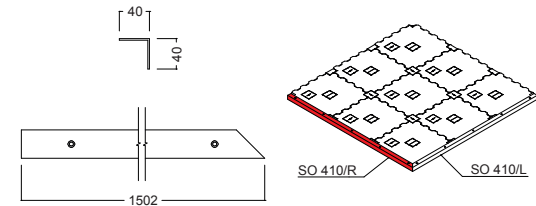


L字アングル 右側45°カット



SO 410/R.01

アルミニウム
直径4mmのネジ穴が5箇所
右側45°カット
端をカバーすることが可能
0.63 kg | 1502 mm



工具(小)



F 1.90

プラスチック/スチール
パネルF300のカバーを取り外す工具

アクセサリー

オクタエコフロア

工具(大)



F 2.00

ステンレススチール
パネルF300のカバーを取り外す工具
1.02 kg

