

OCTANORM Japan - Product Catalog & Price List 2015

TOOLS , TRANSPORT

工具・ドリルジグ・梱包ケース



ARTICLE CODE

仕上コード

___ .00 raw / unfinished

___ .00 仕上無

matt anodized finishes

つや消しアルマイト(マット)

___ .01 matt anodized, silver (E6/EV1)

___ .01 シルバー (E6/EV1)

___ .02 matt anodized, bronze (E6/3175)

___ .02 ブロンズ (E6/3175)

___ .03 matt anodized, black (E6/3180)

___ .03 黒 (E6/3180)

___ .04 matt anodized, gold (E6/EV3)

___ .04 金 (E6/EV3)

___ .08 matt anodized, special color

___ .08 アルマイト特集色

polished anodized finishes

つや有アルマイト(ポリッシュ)

___ .11 polished, anodized, silver (E2/EV1, E4/EV1)

___ .11 シルバー (E2/EV1, E4/EV1)

___ .14 polished, anodized, gold (E4/EV3)

___ .14 金 (E4/EV3)

___ .16 polished (UK variant), anodized silver

___ .16 シルバー (UK用)

___ .17 polished (UK variant), anodized gold

___ .17 金 (UK用)

___ .18 polished, anodized, special color

___ .18 色指定

___ .19 polished, anodized, stainless Steel (E2/3115)

___ .19 ステン色アルマイト

powder coated finishes

粉体焼付塗装

___ .20 white (RAL9010/IG-94750-54)

___ .20 白 (RAL9010)

___ .21 silver (RAL 9006/IG-54.9006-54)

___ .21 シルバー (RAL 9006)

___ .22 bronze (SOF 10262-98)

___ .22 ブロンズ (SOF 10262-98)

___ .23 black (RAL 9005/IG-9005-56)

___ .23 黒 (RAL 9005)

___ .25 white powder-coated (RAL 9016)

___ .25 白・半つや (RAL9016)

___ .26 white powder-coated (RAL 9001)

___ .26 白・半つや (RAL9001)

___ .27 white powder-coated (RAL 9002)

___ .27 白・半つや (RAL9002)

___ .28 satin finish RAL (polish grade 70-80) standard

___ .28 半つや・色指定 (RAL)

___ .29 polished RAL (polish grade 90)

___ .29 つや有・色指定 (RAL)

as per manufacture

メーカーの色

___ .30 white

___ .30 白

___ .31 silver-grey

___ .31 シルバー・グレー

___ .32 brown

___ .32 茶色

___ .33 black

___ .33 黒

___ .35 light grey

___ .35 ライトグレー

___ .36 grey

___ .36 グレー

___ .37 zinc-plated

___ .37 亜鉛メッキ

___ .38 nickle-plated

___ .38 ニッケルメッキ

___ .39 matt chrome-plated

___ .39 つや消しクロームメッキ

___ .40 matt gold-plated

___ .40 つや消し金メッキ

___ .41 polished chrome-plated

___ .41 つや有クロームメッキ

___ .42 polished gold-plated

___ .42 つや有金メッキ

___ .43 carbon steel

___ .43 炭素鋼

___ .44 stainless steel

___ .43 炭素鋼

___ .50 translucent

___ .50 半透明

___ .51 transparent

___ .51 透明

___ .60 wood finish

___ .60 木目仕上げ

coil-coated finishes

メーカーの色

___ .70 coil-coated (RAL 9010)

___ .70 白 RAL9010

___ .71 coil-coated (RAL 9006)

___ .71 シルバー RAL9006

___ .75 coil-coated (RAL9016)

___ .75 白 RAL9016

___ .76 coil-coated (RAL 9001)

___ .76 白 RAL9001

___ .77 coil-coated (RAL 9002)

___ .77 白 RAL9002

___ .78 coil-coated RAL

___ .78 RAL 色

___ .80 white powder-coated (RAL 9010 matt, polish grade 30)

___ .80 白 RAL9010

___ .85 white powder-coated (RAL 9016 matt, polish grade 30)

___ .85 白 RAL9016

___ .88 matt RAL (polish grade 30)

___ .88 RAL 色

___ .90 as catalogue description

___ .90 カタログ記載

___ .99 as order description

___ .99 カタログ記載

Part No.	Description - English	Description - Japanese	weight kg	Page No.
PNEUMATIC PRESS		プレスパンチ		
PS-0.90	Pneumatic Press	プレスパンチ	39.500	TT- 1
WPS 1.90	Interchangeable Sub-Press	サブプレスパンチ	4.760	TT- 1
WPS 2.90	Interchangeable Sub-Press	サブプレスパンチ	4.900	TT- 1
WPS 5.90	Interchangeable Sub-Press	サブプレスパンチ	4.270	TT- 1
ZPS 100.90	Foot-Operated control valve	フットバルブ(エアースイッチ)	0.685	TT- 2
ZPS 101.90	Replacement Mandrel 21/13	21/13パンチガイド	0.185	TT- 2
ZPS 102.90	Replacement Mandrel 39/13	39/13パンチガイド	0.454	TT- 2
ZPS 103.90	Punch 13mm	パンチ・13mm	0.065	TT- 2
ZPS 105.90	Punch 8mm	パンチ・8mm	0.023	TT- 2
ZPS 107.90	Set of Nylon Supporting blocks	サポートブロックセット	0.540	TT- 3
ZPS 107/11.90	Supporting block	サポートブロック	0.029	TT- 3
ZPS 107/13.90	Supporting block	サポートブロック	0.041	TT- 3
ZPS 107/14.90	Supporting block	サポートブロック	0.077	TT- 3
ZPS 107/51	Supporting block	サポートブロック	0.070	TT- 3
TOOLS		工具		
E 13.90	Hex-Star driver	トルクスドライバー	0.059	TT- 4
E 14.90	Hex-Star driver	トルクスドライバー	0.039	TT- 4
E 113.90	Hex-Star driver	トルクスドライバー	0.112	TT- 4
E 114.90	Hex-Star driver	トルクスドライバー	0.020	TT- 4
E 115.90	Ratchet	ラチェット	0.097	TT- 4
E 116.90	Torx Head attachment	ラチェット用トルクスヘッド	0.019	TT- 4
E 116/42.90	Torx head attachment	ラチェット用トルクスヘッド	0.021	TT- 5
E 117.90	Hexagon wrench	六角レンチ	0.020	TT- 5
E 119.90	Open end wrench	スパナ	0.151	TT- 5
E 130.90	Screwdriver	ドライバーセット	0.047	TT- 5
E 131.90	Hexagon screwdriver	六角ドライバー	0.019	TT- 5
E 132.90	Hexagon screwdriver	六角ドライバー	0.032	TT- 6
M 900.90	Mounting tool set	ツールセット	2.035	TT- 6
M 940.90	Hex-Star driver	トルクスドライバー	0.100	TT- 6
M 945.90	Hex-Star head attachment	ラチェット用トルクスヘッド	0.025	TT- 6
M 951.90	T-handle screwdriver - T30	"T"型ドライバー・T30	0.074	TT- 7
M 952.90	T-handle screwdriver - T30	"T"型ドライバー・T30	0.096	TT- 7
M 955.90	Double box wrench	ダブルボックススパナ	0.137	TT- 7
M1616.90	Hex-Star driver	トルクスドライバー	0.076	TT- 7

Part No.	Description - English	Description - Japanese	weight kg	Page No.
DRILLING JIGS AND DRILLS		ドリルジグ・ビット		
BS 4.90	Drilling Jig	ドリルジグ	0.612	TT- 8
BS 4 ZS 1.90	Accessories Set for BS 4	アクセサリセット・BS4 用	0.100	TT- 8
BS 4 ZS 2.90	Accessories Set	アクセサリセット	0.200	TT- 8
BS 5.90	Drilling Jig	ドリルジグ	0.609	TT- 9
BS 6.90	Drilling Jig	ドリルジグ	0.435	TT- 9
ZBS 145.90	Supplementary Set for BS 6	交換セット・BS 6用	0.155	TT- 9
BS 8.90	Drilling Jig	ドリルジグ	0.865	TT-10
BS 9.90	Drilling Jig	ドリルジグ	0.390	TT-10
BS 13.90	Drilling Jig	ドリルジグ	0.485	TT-10
BS 14.90	Drilling Jig	ドリルジグ	0.155	TT-11
BS 30.90	Drilling Jig	ドリルジグ	0.119	TT-11
BS 31.90	Drilling Jig	ドリルジグ	0.948	TT-11
BS 32.90	Drilling Jig	ドリルジグ	0.338	TT-12
BS 33.90	Drilling Jig	ドリルジグ	0.132	TT-12
BS 34.90	Drilling Jig	ドリルジグ	0.151	TT-12
BS 35.90	Drilling Jig	ドリルジグ	0.565	TT-13
BS 36.90	Drilling Jig	ドリルジグ	0.564	TT-13
ZBS 100.90	Drill Guide Bush 8mm	ガイドブッシュ・8mm	0.096	TT-13
ZBS 102.90	Drill Guide Bush 13mm	ガイドブッシュ・13mm	0.078	TT-13
ZBS 103.90	Drill Guide Bush 10mm	ガイドブッシュ・10mm	0.089	TT-14
ZBS 104.90	Drill Guide Bush 12mm	ガイドブッシュ・12mm	0.090	TT-14
ZBS 152.90	Twist drill 6.2mm	ドリルビット・6.2mm	0.015	TT-14
ZBS 116.90	Twist drill 6.4mm	ドリルビット・6.4mm	0.016	TT-14
ZBS 112.90	Twist drill 8mm	ドリルビット・8mm	0.024	TT-14
ZBS 150.90	Twist drill 8.5mm	ドリルビット・8.5mm	0.032	TT-15
ZBS 117.90	Twist drill 8.9mm	ドリルビット・8.9mm	0.032	TT-15
ZBS 113.90	Twist drill 9mm	ドリルビット・9mm	0.035	TT-15
ZBS 151.90	Twist drill 10mm	ドリルビット・10mm	0.050	TT-15
ZBS 114.90	Twist drill 13mm	ドリルビット・13mm	0.072	TT-15
ZBS 122.90	Countersink 9.7mm / 90°	カウンターシンク φ9.7mm/90°	0.011	TT-16
ZBS 120.90	Countersink 12.4mm / 90°	カウンターシンク φ12.4mm/90°	0.030	TT-16
ZBS 121.90	Countersink 16.5mm / 90°	カウンターシンク φ16.5mm/90°	0.041	TT-16
ZBS 153.90	Step drill 10/5.3mm / 90°	ステップドリルビット φ10/5.3mm/90°	0.057	TT-16
ZBS 115.90	Step drill 12/6.5mm / 90°	ステップドリルビット φ12/6.5mm/90°	0.113	TT-16
TRANSPORT CASES		梱包ケース		
K 900.37	Case for Upright Extrusions	アップライト用のケース	21.870	TT-17
K 921.37	Case for 37mm beams	37mmビーム用のケース	9.278	TT-17

TOOLS, TRANSPORT - Index

Part No.	Description - English	Description - Japanese	weight kg	Page No.
K 923.37	Case for 37mm beams	37mmビーム用のケース	16.250	TT-17
K 926.37	Case for 37mm Curved beams	37mmアールビーム用のケース	14.950	TT-18
K 930.37	Case for 50mm beams	50mmビーム用のケース	13.127	TT-18
K 931.37	Case for 50mm beams	50mmビーム用のケース	9.994	TT-18
K 932.37	Case for 50mm beams	50mmビーム用のケース	13.127	TT-18
K 933.37	Case for 50mm beams	50mmビーム用のケース	17.477	TT-19
K 937.37	Case for 50mm Curved beams	50mmアールビーム用のケース	14.950	TT-19
K 910.37	Case for 70mm beams	70mmビーム用のケース	12.188	TT-19
K 911.37	Case for 70mm beams	70mmビーム用のケース	9.278	TT-19
K 912.37	Case for 70mm beams	70mmビーム用のケース	12.188	TT-20
K 913.37	Case for 70mm beams	70mmビーム用のケース	16.250	TT-20
K 916.37	Case for 70mm Curved beams	70mmアールビーム用のケース	14.336	TT-20
K 940.37	Case for 175mm beams	175mmビーム用のケース	13.127	TT-20
K 941.37	Case for 175mm beams	175mmビーム用のケース	9.994	TT-21
K 942.37	Case for 175mm beams	175mmビーム用のケース	13.127	TT-21
K 943.37	Case for 175mm beams	175mmビーム用のケース	17.477	TT-21
K 952.37	Case for 175mm beams	175mmビーム用のケース	13.127	TT-21
K 946.37	Case for 175mm Curved beams	175mmアールビーム用のケース	18.016	TT-22
K 947.37	Case for 175mm Curved beams	175mmアールビーム用のケース	26.820	TT-22
K 990.37	Case for Ceiling Elements	天井ルーバー用のケース	30.446	TT-22
K 980.33	Extrusion for inner partition	ケース内パーティションプロフィール	1.415	TT-22
K 981.33	End dividers for cases	ケース用エンドディバイダー	0.060	TT-23
K 982.33	End dividers for cases	ケース用エンドディバイダー	0.500	TT-23
K 983.33	End dividers for cases	ケース用エンドディバイダー	0.536	TT-23
K 984.33	Center dividers for cases	ケース用センターディバイダー	1.000	TT-23
K 985.33	Center dividers for cases	ケース用センターディバイダー	1.200	TT-23
K 986.33	Intermediate Layer	中間スペーサー板	0.034	TT-24
K 970.00	Beam packing extrusion	ビーム結束プロフィール	0.066	TT-24
K 971.00	Beam packing extrusion	ビーム結束プロフィール	0.096	TT-24
M 980.33	Packing Strip	パッキングストリップ	0.122	TT-24

PNEUMATIC PRESS

プレスパンチ

PS-0



For 13mm system punching in beams and uprights for fitting tension lock Z 961/13 working pressure pressure 6-10 bar.

PS-0.90

Air supply connection 3/8" (=6mm)

Air consumption 6 bar = 0.44 l, 10bar = 0.70 l

basic equipment:

interchangeable sub-press WPS1, incl. fixing screws, key and cover set PS-00 press body with base plate, air connection union and foot operated control valve with nylon supporting block set ZPS 107 for different extrusion thickness, for fixing on punch positions A and B

39.5 kg

アップライト・ビームにテンションロック13mm穴開け用パンチ
稼働圧力 6-10バー

空気供給穴6mm

空気消費 6バー=0.44 l 10バー=0.70 l

取替え可能サブプレスパンチWPS1(ネジ含む)

鍵とカバーPS-00

ベースプレート付本体、空気供給チューブ、足踏みコントロールハルブ

厚さの違うプロファイルに合わせるための

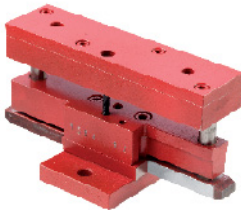
ナイロンサポートブロックセットZPS107

39.5 kg

INTERCHANGEABLE SUB-PRESS

サブプレスパンチ

WPS 1



Interchangeable sub-press fitted with punch and mandrel for 13mm system drilling

WPS 1.90

for fitting tension locks Z961/13 in beam extrusion with small and large tension lock hollow section

4.76 kg

サブプレスパンチ、13mmパンチとパンチガイド付

テンションロック13mm穴開け用取替えパンチ

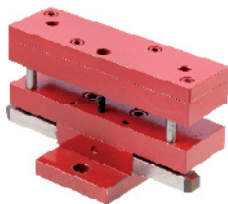
小(11x21mm)と大(11x39mm)テンションロック穴用

4.76 kg

INTERCHANGEABLE SUB-PRESS

サブプレスパンチ

WPS 2



Interchangeable sub-press fitted with punch and mandrel for 8mm system drilling and countersinking for fitting knuckle joints in extrusions with 14mm square hollow section by using countersunk screws E 111/m

WPS 2.90

4.9 kg

サブプレスパンチ、8mmパンチとパンチガイド付

テンションロック8mm穴開けと

コーナージョイントの皿ビス用

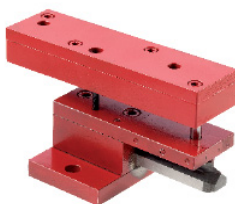
取替えパンチ

4.9 kg

INTERCHANGEABLE SUB-PRESS

サブプレスパンチ

WPS 5



Interchangeable sub-press fitted with punch and mandrel for 8mm system drilling

WPS 5.90

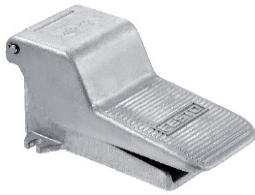
for fitting tension lock Z 961/8 in upright extrusions

4.27 kg

サブプレスパンチ、8mmパンチとパンチガイド付

テンションロック8mm穴開け用取替えパンチ

4.27 kg



FOOT-OPERATED CONTROL VALVE

フットバルブ(エアースイッチ)

ZPS 100

For pneumatic press PS-0

ZPS 100.90

0.685 kg

PS-0 用
0.685 kg



REPLACEMENT MANDREL 21/13

21/13パンチガイド

ZPS 101

For interchangeable sub-press WPS 1
suitable for small tension lock hollow section

ZPS 101.90

0.185 kg

WPS-1 用
11x21mmテンションロック用
0.185 kg



REPLACEMENT MANDREL 39/13

39/13パンチガイド

ZPS 102

For interchangeable sub-press WPS 1
suitable for large tension lock hollow section

ZPS 102.90

0.454 kg

WPS-1 用
11x39mmテンションロック用
0.454 kg



PUNCH 13mm

パンチ・13mm

ZPS 103

Diameter 13mm
for interchangeable tool WPS 1

ZPS 103.90

0.065 kg

直径13mm穴
WPS-1用
0.065 kg



PUNCH 8mm

パンチ・8mm

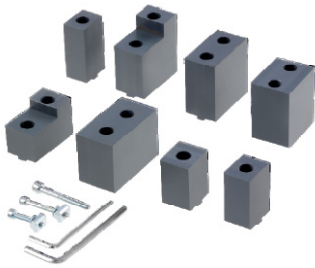
ZPS 105

Diameter 8mm
for interchangeable tool WPS 2

ZPS 105.90

0.019 kg

直径8mm穴
WPS-1用
0.019 kg



SET OF NYLON SUPPORTING BLOCKS
サポートブロックセット

ZPS 107

Nylon, incl. mounting parts for PS-0
0.54 kg

ZPS 107.90

ナイロン、取付パーツ付
PS-0用
0.54 kg



SUPPORTING BLOCK
サポートブロック

ZPS 107/11

Nylon, incl. mounting parts for WPS 1 & WPS 7 - punch position A
for ALL 16mm beam extrusions
0.029 kg

ZPS 107/11.90

プラスチック、取付ビス付、WPS1用
すべての16mm幅のビームプロファイル用
0.029 kg



SUPPORTING BLOCK
サポートブロック

ZPS 107/13

Nylon, incl. mounting parts for WPS 1 - punch position A
for S 1310, Z 2100, Z 2105
0.041 kg

ZPS 107/13.90

プラスチック、取付ビス付、WPS1用
S1310、Z2100、Z2105 プロファイル用
0.041 kg



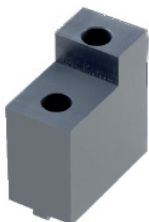
SUPPORTING BLOCK
サポートブロック

ZPS 107/14

Nylon, incl. mounting parts for WPS 1 - punch position B
for ALL 16mm beam extrusions
0.077 kg

ZPS 107/14.90

プラスチック、取付ビス付、WPS1用
すべての16mm幅のビームプロファイル用
0.077 kg









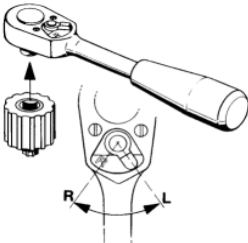


SUPPORTING BLOCK
サポートブロック

ZPS 107/51

Nylon, incl. mounting parts for WPS 5 - punch position A
for M1201, M1202, M1204, S 108, S 201, S 208
0.07 kg

ZPS 107/51

プラスチック、取付ビス付、WPS5 用
M1201、M1202、M1204、S108、S201、S208 プロファイル用
0.07 kg

	<p>HEX-STAR DRIVER トークスドライバー</p>	<p>E 13</p>	
	<p>Plastic / Steel torx T30 0.059 kg プラスチック・スチール トークスT30 0.0591 kg</p>	<p>E 13.90</p>	
	<p>HEX-STAR DRIVER トークスレンチ</p>	<p>E 14</p>	
	<p>Plastic / Steel torx T30 0.039 kg プラスチック・スチール トークスT30 0.039 kg</p>	<p>E 14.90</p>	
	<p>HEX-STAR DRIVER トークスレンチ</p>	<p>E 113</p>	
	<p>Plastic / Steel torx T30 0.112 kg プラスチック・スチール トークスT30 0.112 kg</p>	<p>E 113.90</p>	
	<p>HEX-STAR DRIVER トークスレンチ</p>	<p>E 114</p>	
	<p>Steel torx T30 0.020 kg スチール トークスT30 0.020 kg</p>	<p>E 114.90</p>	
	<p>RATCHET ラチェット</p>	<p>E 115</p>	
	<p>Plastic / Steel 1/4" 0.097 kg プラスチック・スチール 1/4" 0.097 kg</p>	<p>E 115.90</p>	
	<p>TORX HEAD ATTACHMENT ラチェット用トークスヘッド</p>	<p>E 116</p>	
	<p>Plastic / Steel for E115, torx T30 0.019 kg プラスチック・スチール E115用、トークスT30 0.019 kg</p>	<p>E 116.90</p>	

TORX HEAD ATTACHMENT

ラチェット用トックスヘッド

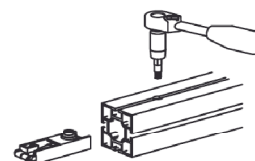
E 116/42



Steel
for Z961/8, torx T30
0.021 kg

E 116/42.90

プラスチック・スチール
Z961/8用、トックスT30
0.021 kg



HEXAGON WRENCH

六角レンチセット

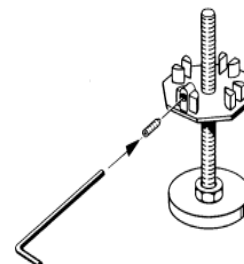
E 117



Steel
set 2,3,4mm
0.020 kg

E 117.90

スチール
2, 3, 4mm
0.020 kg



OPEN END WRENCH

スパナ

E 119



Steel
0.151 kg

E 119.90

スチール
0.151 kg

SCREWDRIVER SET

ドライバーセット

E 130



Plastic / Steel
1 wrench, 1 ball head screwdriver, 3mm
0.047 kg

E 130.90

プラスチック・スチール
レンチ1本、ドライバー1本・sw3mm
0.047 kg

HEXAGON SCREWDRIVER

六角ドライバー

E 131



Plastic / Steel
A/F 2mm for set screw M4
0.019 kg

E 131.90

プラスチック・スチール
止ネジ4mm用
0.019 kg

HEXAGON SCREWDRIVER

六角ドライバー

E 132



Plastic / Steel
A/F 4mm for E210/M8
0.032 kg

E 132.90

プラスチック・スチール
E210/M8用
0.032 kg

MOUNTING TOOL SET

ツールセット

M 900



Steel
1 ratchet 1/2", 1 socket wrench extension, 1/2"
1 socket wrench 1/2" each with A/F6, A/F8, A/F10
2 spanners A/F 17 / A/F24
1 pocket ruler, 3000mm
2.035 kg

スチール
ラチェット1本、1/2"
エクステンションバー1本、1/2"
六角形ビット 1本、6mm、六角形ビット 1本、8mm
六角形ビット 1本、10mm
スパナ 1本、17mm/24mm
メーターメジャー 1本、3000mm
2.035 kg



HEX-STAR DRIVER

トルクスドライバー

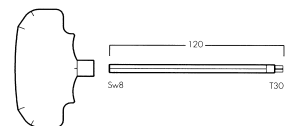
M 940



Plastic / Steel
with torx head T30 & hex. Head A/F 6mm
0.100 kg

M 940.90

プラスチック・スチール
トルクスT30と六角6mm
0.100 kg



HEX-STAR HEAD ATTACHMENT

ラチェット用トルクスヘッド

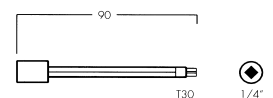
M 945



Steel
torx T30, 1/4"
0.025 kg

M 945.90

スチール
トルクスT30、長さ90mm
0.025 kg



T-HANDLE SCREWDRIVER
トルクスT型ドライバー

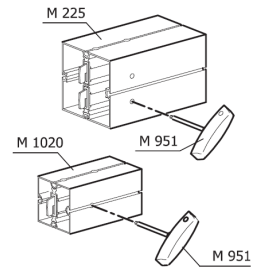
M 951



Plastic / Steel
with torx head T30, 97mm long
0.074 kg

プラスチック・スチール
トルクスT30、97mm長さ
0.074 kg

M 951.90



T-HANDLE SCREWDRIVER
トルクスT型ドライバー

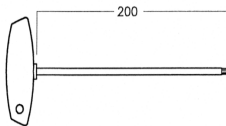
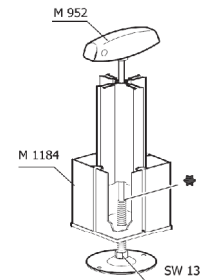
M 952



Plastic / Steel
with torx head T30, 200mm long
0.096 kg

プラスチック・スチール
トルクスT30、200mm長さ
0.096 kg

M 952.90



DOUBLE BOX WRENCH
ダブルボックススパナ

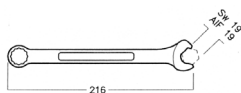
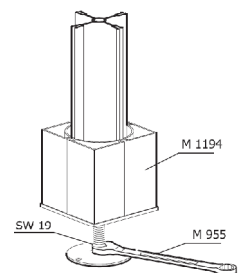
M 955



Steel
for quick foot adjustment - M16
0.137 kg

スチール
アジャスター-M16用
0.137 kg

M 955.90



HEX-STAR DRIVER
トルクスドライバー

M 1616



Plastic / Steel
torx T25 for M1611/20
0.076 kg

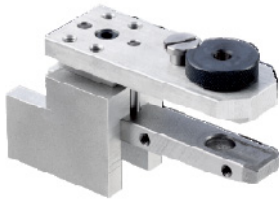
プラスチック・スチール
トルクスT25、M1611/20用
0.076 kg

M1616.90

DRILLING JIG

ドリルジグ

BS 4



Steel / Aluminium body with drill guide bush ZBS 100(8mm) and distance block ZBS 140
for 8mm system drilling for fitting tension locks Z961/8 in upright extrusions
drilling tools must be ordered separately
0.6120kg

BS 4.90

スチール・アルミニウム製
直径8mmガイドブッシュ付
S108・M1000・S208プロファイル用
ドリルビットついてません
0.612 kg

ACCESSORIES-SET FOR BS 4

アクセサリセット・BS4用

BS 4 ZS 1



Steel / Aluminium
for 8mm system drilling for fitting tension locks Z961/8 in extrusions
M 1025, M1091, M1018
0.10 kg

BS 4 ZS 1.90

スチール・アルミニウム製
直径8mmガイドブッシュ付
M1025、M1091、M1018プロファイル用
0.10 kg

ACCESSORIES-SET

アクセサリセット

BS 4 ZS 2



Steel / Aluminium
for 8mm system drilling for fitting tension locks Z961/8 in extrusions
series S 800 S 815
0.20 kg

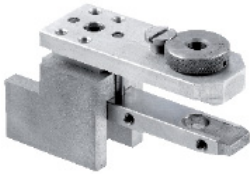
BS 4 ZS 2.90

スチール・アルミニウム製
直径8mmガイドブッシュ付
S800. S815プロファイル用
0.20 kg

DRILLING JIG

ドリルジグ

BS 5



Steel / Aluminium body with drill guide bush ZBS 101 (9mm) and distance block ZBS 140

BS 5.90

for 9mm system drilling and countersinking for fitting tension lock Z 962/T or straight connector Z 967

drilling tools must be ordered separately

0.609 kg

スチール・アルミニウム製
直径9mmガイドブッシュ付
Z962/TやZ967の皿ビス用
ドリルビットついてません
0.640 kg

DRILLING JIG

ドリルジグ

BS 6



Steel / Aluminium body with drill guide bush ZBS 102 (13mm) and 4 spacer pins ZBS 141 for extrusions Z 100, Z 110

BS 6.90

for 13mm system drilling for fitting tension lock Z961/13

drilling tools must be ordered separately

0.4350kg

スチール・アルミニウム製
直径13mmガイドブッシュ付
Z400・Z100プロファイル用
ドリルビットついてません
0.435 kg

SUPPLEMENTARY SET

交換セット

ZBS 145



For use with BS 6 consisting of interchangeable drill guide bush ZBS 103, dri;; ZBS 151, beam piece 15.3mm

ZBS 145.90

for fitting in tension lock Z960

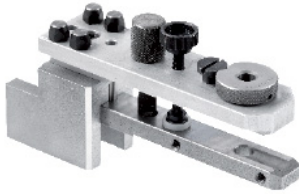
0.155 kg

BS6共に使用、ガイドブッシュZBS103、ビットZBS151付
テンションロックZ960用
0.155 kg

DRILLING JIG

ドリルジグ

BS 8



Steel / Aluminium body with drill guide bush ZBS 101 (9mm) and distance block ZBS 140, clamping screw and adjustable pin for miter end and 4 spacer pins ZBS 141
 accessories: beam distance pieces for Z953L/R and Z964
 for 9mm system drilling and countersinking extrusions with mitered ends 7.5 to 45°, for fitting internal connectors and drilling tools must be ordered separately
 0.865 kg

BS 8.90

スチール・アルミニウム製
 直径9mmガイドブッシュZBS101
 ブロックZBS140付
 直径9mmと皿ビス用の穴あけ用
 Z953・Z963テンションロック用
 0.865 kg

DRILLING JIG

ドリルジグ

BS 9



Steel / Aluminium body with 2 fixed built-in 6.4mm drill guide bushes
 for 6.4mm system drilling and countersinking
 for fitting knuckle joints in extrusions V2100
 drilling tools must be ordered separately
 0.865 kg

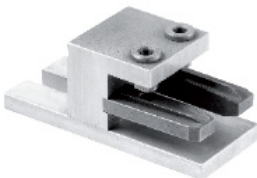
BS 9.90

アルミニウム・スチール製
 直径3.2/4.5mmガイドブッシュ付
 直径3.2/4.5mmの穴あけ用
 ニューラインのコーナージョイント用
 ドリルビットついてません
 0.865 kg

DRILLING JIG

ドリルジグ

BS 13



Steel / Aluminium body with 2 fixed built-in 6.4mm drill guide bushes
 for 6.4mm system drilling and countersinking
 for fitting knuckle joints in extrusions V2100
 drilling tools must be ordered separately
 0.485 kg

BS 13.90

アルミニウム・スチール製
 直径6.4mmガイドブッシュ付
 直径6.4mmの穴あけ用
 V2100・V2110プロファイルとコーナージョイント用
 ドリルビットついてません
 0.485 kg

DRILLING JIG

ドリルジグ

BS 14



Steel body with hardened 8.9mm drilling for 8.9mm system drilling for fitting the glass door hinge (V2225) in beam and upright extrusions drilling tools must be ordered separately
0.155 kg

BS 14.90

アルミニウム・スチール製
直径8.9mmガイドブッシュ付
直径8.9mmの穴あけ用
V2225ガラスドアヒンジ用
ドリルビットついてません
0.155 kg

DRILLING JIG

ドリルジグ

BS 30



Aluminium body with 2 fixed built-in 6.4mm drill guide bushes 6.2mm for 6.2mm system drilling for fitting the safety stop M 826 in beam and upright extrusions drilling tools must be ordered separately
0.865 kg

BS 30.90

アルミニウム・スチール製
直径6.2mmガイドブッシュ付
直径6.2mmの穴あけ用
M826用
ドリルビットついてません
0.865 kg

DRILLING JIG

ドリルジグ

BS 31



Aluminium body with fixed built-in drill guide bushes and clamping lever accessories: drilling tools ZBS 112, ZBS 115, ZBS 151 for 12 / 10 / 8 mm system drillings for fitting tension lock adaptors M1102, M1104 and joint adaptors M1282 in 120mm square extrusions
0.948 kg

BS 31.90

アルミニウム・スチール製
直径8/10/12mmガイドブッシュと止ネジ付
直径8/10/12mmの穴あけ用
120mm四角プロファイル用
0.948 kg



DRILLING JIG

ドリルジグ

BS 32

Plastic body with fixed built-in drill guide bushes and clamping lever
 accessories: drilling tools ZBS 115, ZBS 150
 for 12 / 8.5 mm system drillings
 for fitting tension lock adaptors M1102, M1104 and joint adaptors
 M1282 in 120mm round extrusions
 0.338 kg

BS 32.90

プラスチックボディー・スチール製
 直径8.5/12mmガイドブッシュと止ネジ付
 直径8.5/12mmの穴あけ用
 120mm円形プロフィール用
 0.338 kg



DRILLING JIG

ドリルジグ

BS 33

Plastic body with fixed built-in drill guide bushes and clamping lever
 accessories: drilling tools ZBS 112, ZBS 153
 for 10 / 8 mm system drillings
 for fitting tension lock adaptors M1101, M1291 and joint adaptors
 M1281 in 80mm Square & Round extrusions
 0.132 kg

BS 33.90

プラスチックボディー・スチール製
 直径8/10mmガイドブッシュと止ネジ付
 直径8/10mmの穴あけ用
 80mm四角と円形プロフィール用
 0.132 kg



DRILLING JIG

ドリルジグ

BS 34

Plastic body with fixed built-in drill guide bushes and clamping lever
 accessories: drilling tools ZBS 112, ZBS 153
 for 10 / 8 mm system drillings
 for fitting tension lock adaptors M1100, M1291 and joint adaptors
 M1555 in 60mm Square & Round extrusions
 0.151 kg

BS 34.90

プラスチックボディー・スチール製
 直径8/10mmガイドブッシュと止ネジ付
 直径8/10mmの穴あけ用
 60mm四角と円形プロフィール用
 0.151 kg

DRILLING JIG

ドリルジグ

BS 35



Aluminium body with fixed built-in drill guide bushes and clamping lever
 accessories: drilling tools ZBS 112, ZBS 153
 for 10 / 8 mm system drillings
 for fitting tension lock adaptors M1101, M1114, M1116 and
 base plate M1406 in square extrusions M1020, M1021 (80mm)
 0.565 kg

アルミニウム・スチール製
 直径8/10mmガイドブッシュと止ネジ付
 直径8/10mmの穴あけ用
 80mm四角プロファイル用
 0.565 kg

DRILLING JIG

ドリルジグ

BS 36



Aluminium body with fixed built-in drill guide bushes and clamping lever
 accessories: drilling tools ZBS 112, ZBS 153
 for 10 / 8 mm system drillings
 for fitting tension lock adaptors M1103
 in square extrusions M1020, M1021 (80mm)
 0.564 kg

アルミニウム・スチール製
 直径8/10mmガイドブッシュと止ネジ付
 直径8/10mmの穴あけ用
 80mm四角プロファイル用
 0.564 kg

DRILL GUIDE BUSH 8 MM Ø

ガイドブッシュ Ø8mm

ZBS 100



Steel, hardened
8 mmØ
 interchangeable, for use with BS 4
 0.096 kg

スチール
 直径8mm
 BS4用
 0.096 kg

DRILL GUIDE BUSH 13 MM Ø

ガイドブッシュ Ø13mm

ZBS 102



Steel, hardened
13 mmØ
 interchangeable, for use with BS 6
 0.078 kg

スチール
 直径13mm
 BS6用
 0.078 kg



DRILL GUIDE BUSH 10 MM Ø
ガイドブッシュ 10mm

ZBS 103

Steel, hardened
10 mmØ
accessory in supplementary set ZBS 145
interchangeable, for use with BS 6
0.089 kg

ZBS 103.90

スチール
直径10mm
BS6用
0.089 kg



DRILL GUIDE BUSH 12 MM Ø
ガイドブッシュ 12mm

ZBS 104

Steel, hardened
12 mmØ
accessory in supplementary set ZBS 115
interchangeable, for use with BS 8
0.090 kg

ZBS 104.90

スチール
直径12mm
BS8用
0.090 kg



TWIST DRILL 6.2 MM Ø
ドリルビット 6.2mm

ZBS 152

Special tool for drilling aluminium
6.2 mmØ
for use with BS 30
0.015 kg

ZBS 152.90

アルミ用
直径6.2mm
BS30と共に使用
0.015 kg



TWIST DRILL 6.4 MM Ø
ドリルビット 6.4mm

ZBS 116

Special tool for drilling aluminium
6.4 mmØ
for use with BS 13
0.016 kg

ZBS 116.90

アルミ用
直径6.4mm
BS13と共に使用
0.016 kg



TWIST DRILL 8 MM Ø
ドリルビット 8mm

ZBS 112

Special tool for drilling aluminium
8 mmØ
for use with BS 4, BS 12, BS 31, BS 33, BS 34
0.024 kg

ZBS 112.90

アルミ用
直径8mm
BS4・BS12・BS31・BS33・BS34と共に使用
0.024 kg



TWIST DRILL 8.5 MM Ø
ドリルビット Ø8.7mm/90°

ZBS 150

Special tool for drilling aluminium
8.5 mmØ
 for use with **BS 32**
 0.032 kg

ZBS 150.90

アルミ用
 直径8.5mm
 BS32と共に使用
 0.032 kg



TWIST DRILL 8.9 MM Ø
ドリルビット Ø8.9mm

ZBS 117

Special tool for drilling aluminium
8.9 mmØ
 for use with **BS 14**
 0.032 kg

ZBS 117.90

アルミ用
 直径8.9mm
 BS14/BS15と共に使用
 0.032 kg



TWIST DRILL 9 MM Ø
ドリルビット Ø9mm

ZBS 113

Special tool for drilling aluminium
9 mmØ
 for use with **BS 5, BS 8**
 0.035 kg

ZBS 113.90

アルミ用
 直径9mm
 BS5/BS8と共に使用
 0.035 kg



TWIST DRILL 10 MM Ø
ドリルビット Ø10mm

ZBS 151

Special tool for drilling aluminium
10 mmØ
 for use with **BS 31**
 0.052 kg

ZBS 151.90

アルミ用
 直径10mm
 BS31と共に使用
 0.052 kg



TWIST DRILL 13 MM Ø
ドリルビット Ø13mm

ZBS 114

Special tool for drilling aluminium
13 mmØ
 for use with **BS 31**
 0.072 kg

ZBS 114.90

アルミ用
 直径13mm
 BS6と共に使用
 0.072 kg



COUNTERSINK 9.7 MM Ø / 90°
カウンターシンク Ø9.7mm/90°

ZBS 122

9.7 mmØ / 90°
 for use with BS 13
 0.011 kg

ZBS 122.90

アルミ用
 直径9.7mm
 BS13と共に使用
 0.011 kg



COUNTERSINK 12.4 MM Ø / 90°
カウンターシンク Ø12.4mm/90°

ZBS 120

12.4 mmØ / 90°
 for use with BS 5, BS 8
 0.03 kg

ZBS 120.90

アルミ用
 直径12.4mm
 BS5・BS8・BS12と共に使用
 0.03 kg



COUNTERSINK 16.5 MM Ø / 90°
カウンターシンク Ø16.5mm/90°

ZBS 121

16.5 mmØ / 90°
 for universal use
 0.041 kg

ZBS 121.90

アルミ用
 直径16.5mm
 0.041 kg



STEP DRILL 10 / 5.3 MM Ø / 90°
ドリルビット Ø10/5.3mm/90°

ZBS 153

Special tool for drilling aluminium with adjustable depth stop ring
10 / 5.3 mmØ / 90°
 for use with BS 33, BS 34
 0.057 kg

ZBS 153.90

アルミ用
 直径10/5.3mm
 BS33・BS34 共に使用
 0.057 kg



STEP DRILL 12 / 6.5 MM Ø / 90°
ドリルビット Ø12/6.5mm/90°

ZBS 115

Special tool for drilling aluminium with adjustable depth stop ring
12 / 6.5 mmØ / 90°
 for use with BS 3, BS 31, BS 32
 0.113 kg

ZBS 115.90

アルミ用、ストップパー付
 直径12/6.5mm
 BS3・BS31・BS32と共に使用
 0.113 kg

CASE FOR UPRIGHT EXTRUSIONS

ポール用ケース

K 900



Sheet metal
with handles and snap closures, foam liners to protect
the ends and plastic extrusions. K 900.37
for 20xS100 / S108, 2500mm long
or 10 S408, 2,500mm long
or 10 S208, 2,500mm long
or 10 S308, 2,500mm long
or 10 S500, 2,500mm long
2575 x 238 x 200mm (l/w/h)
21.87 kg

ブリキ板

取手及び鍵付、クッションフォーム・プラスチック仕切り付

S100/S108 2,500mm×20本のポール用ケース

または 10本のS408, 2,500mm長さ

または 10本のS208, 2,500mm長さ

または 10本のS308, 2,500mm長さ

または 10本のS500, 2,500mm長さ

2575 x 238 x 200mm (l×w×h)

21.87 kg

CASE FOR BEAMS 37 MM

37mmビーム用ケース

K 921



Sheet metal
with handles and snap closures, foam liners to protect
the ends and plastic extrusions. K 921.37
for 70 / Z320
700 x 238 x 320mm (l/w/h)
9.278 kg

ブリキ板

取手及び鍵付、クッションフォーム・プラスチック仕切り付

Z 320 x70本のビーム用ケース

700 x 238 x 320mm (l×w×h)

9.278 kg

CASE FOR BEAMS 37 MM

37mmビーム用ケース

K 923



Sheet metal
with handles and snap closures, foam liners to protect
the ends and plastic extrusions. K 923.37
for 70 / Z330
1420 x 238 x 320mm (l/w/h)
16.25 kg

ブリキ板

取手及び鍵付、クッションフォーム・プラスチック仕切り付

Z 330 x70本のビーム用ケース

700 x 238 x 320mm (l×w×h)

16.25 kg

CASE FOR CURVED BEAMS 37 MM

37mmアルビーム用ケース

K 926



Sheet metal
with handles and snap closures
foamed inserts matching extrusion cross section, foam liners to
protect the ends
for 50 / Z351
1020 x 450 x 235mm (l/w/h)
14.95 kg

K 926.37

ブリキ坂
取手及び鍵付、クッションフォーム・プラスチック仕切り付
Z 351 x 50本のビーム用ケース
1020 x 450 x 235mm (lxwxh)
14.95 kg

CASE FOR BEAMS 50 MM

50mmビーム用ケース

K 930



Sheet metal
with handles and snap closures, foam liners to protect
the ends and plastic extrusions.
for 120 / Z415 / Z416
1010 x 238 x 370mm (l/w/h)
13.127 kg

K 930.37

ブリキ坂
取手及び鍵付、クッションフォーム・プラスチック仕切り付
Z 351 x 50本のビーム用ケース
1010 x 238 x 370mm (lxwxh)
13.127 kg

CASE FOR BEAMS 50 MM

50mmビーム用ケース

K 931



Sheet metal
with handles and snap closures, foam liners to protect
the ends and plastic extrusions.
for 60 / Z420 / Z421
720 x 238 x 370mm (l/w/h)
9.994 kg

K 931.37

ブリキ坂
取手及び鍵付、クッションフォーム・プラスチック仕切り付
Z 420 / Z 421 x 60本のビーム用ケース
720 x 238 x 370mm (lxwxh)
9.994 kg

CASE FOR BEAMS 50 MM

50mmビーム用ケース

K 932



Sheet metal
with handles and snap closures, foam liners to protect
the ends and plastic extrusions.
for 60 / Z425 / Z426
1010 x 238 x 370mm (l/w/h)
13.127 kg

K 932.37

ブリキ坂
取手及び鍵付、クッションフォーム・プラスチック仕切り付
Z 425 / Z 426 x 60本のビーム用ケース
720 x 238 x 370mm (lxwxh)
13.127 kg

CASE FOR BEAMS 50 MM

50mmビーム用ケース

K 933



Sheet metal
with handles and snap closures, foam liners to protect
the ends and plastic extrusions.

K 933.37

for 60 / Z430 / Z431
1420 x 238 x 370mm (l/w/h)
17.477 kg

ブリキ坂
取手及び鍵付、クッションフォーム・プラスチック仕切り付
Z 430 / Z 431 x 60本のビーム用ケース
1420 x 238 x 370mm (lxwxh)
17.477 kg

CASE FOR CURVED BEAMS 50 MM

50mmアルビーム用ケース

K 937



Sheet metal
with handles and snap closures
foamed inserts matching extrusion cross section, foam liners to
protect the ends

K 937.37

for 40 / Z452 / Z442
1400 x 560 x 235mm (l/w/h)
14.95 kg

ブリキ坂
取手及び鍵付、クッションフォーム・プラスチック仕切り付
Z 452 / Z 442 x 40本のビーム用ケース
1400 x 560 x 235mm (lxwxh)
14.95 kg

CASE FOR BEAMS 70 MM

70mmビーム用ケース

K 910



Sheet metal
with handles and snap closures, foam liners to protect
the ends and plastic extrusions.

K 910.37

for 80 / Z115 / Z116
1010 x 238 x 320mm (l/w/h)
12.188 kg

ブリキ坂
取手及び鍵付、クッションフォーム・プラスチック仕切り付
Z 115 / Z116 x 80本のビーム用ケース
1010 x 238 x 320mm (lxwxh)
12.188 kg

CASE FOR BEAMS 70 MM

70mmビーム用ケース

K 911



Sheet metal
with handles and snap closures, foam liners to protect
the ends and plastic extrusions.

K 911.37

for 40 / Z120 / Z121
720 x 238 x 320mm (l/w/h)
9.278 kg

ブリキ坂
取手及び鍵付、クッションフォーム・プラスチック仕切り付
Z 120 / Z121 x 40本のビーム用ケース
720 x 238 x 320mm (lxwxh)
9.278 kg

CASE FOR BEAMS 70 MM
70mmビーム用ケース

K 912

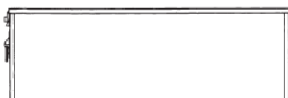


Sheet metal
with handles and snap closures, foam liners to protect
the ends and plastic extrusions. K 912.37
for 40 / Z125 / Z126
1010 x 238 x 320mm (l/w/h)
12.128 kg

ブリキ板
取手及び鍵付、クッションフォーム・プラスチック仕切り付
Z 125 / Z126 x 40本のビーム用ケース
1010 x 238 x 320mm (lxwxh)
12.188 kg

CASE FOR BEAMS 70 MM
70mmビーム用ケース

K 913



Sheet metal
with handles and snap closures, foam liners to protect
the ends and plastic extrusions. K 913.37
for 40 / Z130 / Z131
1420 x 238 x 320mm (l/w/h)
16.25 kg

ブリキ板
取手及び鍵付、クッションフォーム・プラスチック仕切り付
Z 125 / Z126 x 40本のビーム用ケース
1420 x 238 x 320mm (lxwxh)
16.25 kg

CASE FOR CURVED BEAMS 70 MM
70mmアールビーム用ケース

K 916



Sheet metal
with handles and snap closures K 916.37
foamed inserts matching extrusion cross section, foam liners to
protect the ends
for 30 / Z151 / Z141
1020 x 450 x 235mm (l/w/h)
14.336 kg

ブリキ板
取手及び鍵付、クッションフォーム・プラスチック仕切り付
Z 151 / Z 141 x 30本のビーム用ケース
1020 x 450 x 235mm (lxwxh)
14.336 kg

CASE FOR BEAMS 175 MM
175mmビーム用ケース

K 940



Sheet metal
with handles and snap closures, foam liners to protect
the ends and plastic extrusions. K 940.37
for 40 / Z514 / Z516
1010 x 238 x 370mm (l/w/h)
13.127 kg

ブリキ板
取手及び鍵付、クッションフォーム・プラスチック仕切り付
Z 514 / Z 516 x 40本のビーム用ケース
1010 x 238 x 370mm (lxwxh)
13.127 kg



CASE FOR BEAMS 175 MM
175mmビーム用ケース

K 941

Sheet metal
with handles and snap closures, foam liners to protect
the ends and plastic extrusions. K 941.37
for 20 / Z519 / Z521
720 x 238 x 370mm (l/w/h)
9.994 kg

ブリキ坂
取手及び鍵付、クッションフォーム・プラスチック仕切り付
Z 519 / Z 521 x 20本のビーム用ケース
720 x 238 x 370mm (lxwxh)
9.994 kg

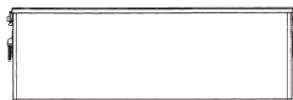


CASE FOR BEAMS 175 MM
175mmビーム用ケース

K 942

Sheet metal
with handles and snap closures, foam liners to protect
the ends and plastic extrusions. K 942.37
for 20 / Z524 / Z526
1010 x 238 x 370mm (l/w/h)
13.127 kg

ブリキ坂
取手及び鍵付、クッションフォーム・プラスチック仕切り付
Z 524 / Z 526 x 20本のビーム用ケース
1010 x 238 x 370mm (lxwxh)
13.127 kg



CASE FOR BEAMS 175 MM
175mmビーム用ケース

K 943

Sheet metal
with handles and snap closures, foam liners to protect
the ends and plastic extrusions. K 943.37
for 20 / Z529 / Z531
1420 x 238 x 370mm (l/w/h)
17.477 kg

ブリキ坂
取手及び鍵付、クッションフォーム・プラスチック仕切り付
Z 529 / Z 531 x 20本のビーム用ケース
1420 x 238 x 370mm (lxwxh)
17.477 kg



CASE FOR BEAMS 175 MM
175mmビーム用ケース

K 952

Sheet metal
with handles and snap closures, foam liners to protect
the ends and plastic extrusions. K 952.37
for 20 / Z625
1010 x 238 x 370mm (l/w/h)
13.127 kg

ブリキ坂
取手及び鍵付、クッションフォーム・プラスチック仕切り付
Z 625 x 20本のビーム用ケース
1010 x 238 x 370mm (lxwxh)
13.127 kg

CASE FOR CURVED BEAMS 175 MM

175mmオールビーム用ケース

K 946



Sheet metal
with handles and snap closures
foamed inserts matching extrusion cross section, foam liners to
protect the ends
for 20 / Z591 / Z541
1020 x 450 x 370mm (l/w/h)
18.016 kg

K 946.37

ブリキ板
取手及び鍵付、クッションフォーム・プラスチック仕切り付
Z 591 / Z 541 x 20本のビーム用ケース
1020 x 450 x 370mm (lxwxh)
18.016 kg

CASE FOR CURVED BEAMS 175 MM

175mmオールビーム用ケース

K 947



Sheet metal
with handles and snap closures
foamed inserts matching extrusion cross section, foam liners to
protect the ends
for 20 / Z592 / Z542
1400 x 560 x 370mm (l/w/h)
26.82 kg

K 947.37

ブリキ板
取手及び鍵付、クッションフォーム・プラスチック仕切り付
Z 592 / Z 542 x 20本のビーム用ケース
1400 x 560 x 370mm (lxwxh)
26.82 kg

CASE FOR CEILING ELEMENTS

ケース内パーティション

K 990

Without inner partition
1010 x 1010 x 340mm (LxWxH)
30.466 kg

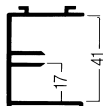
K 990.33

プラスチック仕切りなし
1010 x 1010 x 340mm (lxwxh)
30.466 kg

EXTRUSION FOR INNER PARTITION

ケース内パーティション

K 980



Plastic, black
5000 mm long
1.415 kg

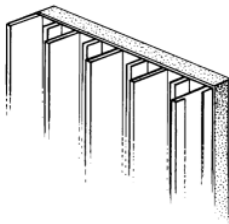
K 980.33

プラスチック、黒
長さ5000mm
1.415 kg

END DIVIDERS FOR CASES

ケース用エンドディバイダー

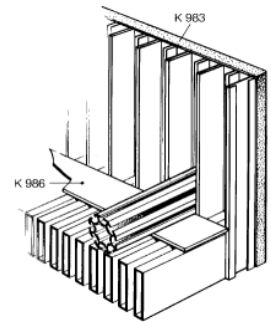
K 981



Plastic, black
inner partition with foam for sheet steel cases
185 mm high for K900
0.06 kg

プラスチック、黒
発泡スチロール製クッション付
高さ185mm、K900用
0.06 kg

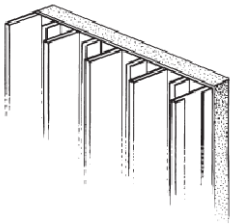
K 981.33



END DIVIDERS FOR CASES

ケース用エンドディバイダー

K 982



Plastic, black
inner partition with foam for sheet steel cases
305 mm high for K910 - K913, K921 - K923
0.5 kg

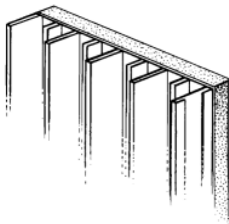
プラスチック、黒
発泡スチロール製クッション付
高さ305mm、K910 - K913, K921 - K923用
0.5 kg

K 982.33

END DIVIDERS FOR CASES

ケース用エンドディバイダー

K 983



Plastic, black
inner partition with foam for sheet steel cases
355 mm high for K900-K933
0.536 kg

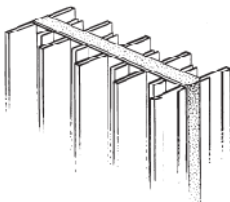
プラスチック、黒
発泡スチロール製クッション付
高さ355mm、K930-K933用
0.536kg

K 983.33

CENTER DIVIDERS FOR CASES

ケース用センターディバイダー

K 984



Plastic, black
inner partition with foam for sheet steel cases
305 mm high for K910, K920
1.0 kg

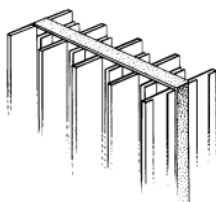
プラスチック、黒
発泡スチロール製クッション付
高さ305mm、K910, K920用
1.0 kg

K 984.33

CENTER DIVIDERS FOR CASES

ケース用センターディバイダー

K 985



Plastic, black
inner partition with foam for sheet steel cases
355 mm high for K930, K940, K950
1.200kg

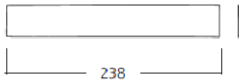
プラスチック、黒
発泡スチロール製クッション付
高さ355mm、K930, K940, K950用
1.200 kg

K 985.33

INTERMEDIATE LAYER

中間スペーサー

K 986



Plastic
flat extrusion 35 x 3mm
238mm long
0.034 kg

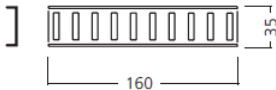
K 986.33

プラスチック
35 x 3mm
高さ238mm
0.034 kg

BEAM PACKING EXTRUSION

ビーム結束プロフィール

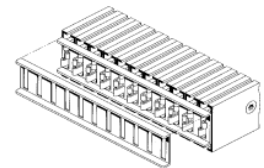
K 970



Aluminium
with 10 slots for tension locks Z961/13
for Z160, Z310, Z400, Z500, Z508, Z560, Z600
0.066 kg

K 970.00

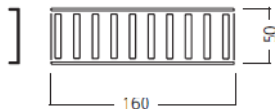
アルミニウム
Z961/13 テンションロック用のミノ10個
Z160, Z310, Z400, Z500, Z508, Z560, Z600... 用
0.066 kg



BEAM PACKING EXTRUSION

ビーム結束プロフィール

K 971



Aluminium
with 10 slots for tension locks Z961/13 with Z161/A
for Z100 and Z110
0.096 kg

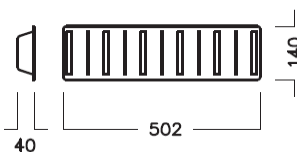
K 971.00

アルミニウム
Z961/13 テンションロック用のミノ10個
Z100, Z110 用
0.096 kg

PACKING STRIP

パッキングストリップ

M 980



Plastic
for 5 square extrusions 80mm
"Protection in Transit"
0.122 kg

M 980.33

プラスチック
80mmプロフィール x 5本ビーム用
0.122 kg

Sales Conditions

1. General

All orders will be accepted only on the basis of the sales conditions mentioned below. By placing the orders, the customer explicitly accepts these conditions in their entirety even if his purchasing conditions should be conflicting with these sales conditions. All sales transactions must be put in a written form.

2. Order Acceptance and Prices

The prices mentioned in the price list are SALE price and Final price. Solely binding is the order confirmation.

3. Delivery Dates

Delivery dates are to be regarded as approximate and without engagement only. We are exempted from any delivery engagement in case of force majeure and other obstacles of any kind beyond our influence, moreover in the case of non-compliance with the liability to pay by the customer, without that this would result in claims of withdrawal or compensation of any kind on the part of the customer.

4. Packing

Cardboard boxes will be charged at cost price and Packing fees are applied.

5. Delivery

Delivery of the goods will take place for account and risk of the customer. On handling over the goods to the forwarding agent or carrier, at the latest however on leaving the works or warehouse, account and risk will pass over to the customer. Delivery will be made for the account of the consignee. Insurance against damage or loss will be concluded only if explicitly requested by the customer and his account. It is up to the supplier to choose the mode of delivery.

6. Payment

For the payment of our Invoices, the arrangements concluded in our order confirmation are valid.

a) Pre-payment: 50% advance payment are required for all orders, as well as use as "Confirmation of Order".

a) Maturity: Our claims are due 30 days following the date of invoice. Net without any deduction. When exceeding the payment date, interest for delay will be charged at the rate of the usual banking interests. In addition ¥200 will be charged for each reminder issued, plus consumption tax.

7/1. Reservation of Title:

We reserved the right to the property of all the goods supplied by us and the new goods resulting from the processing of these goods up to the payment of all claims resulting from business relation.

7/2. Prolonged Reservation of Title:

The reservation of title remains equally valid in case of resale. Claims resulting from the resale will be considered in the relation to the customer as transferred to us.

8. Right of First refusal:

If the company of the customer is being closed or liquidated or if he is no longer able to process the goods bought from us due to the discontinued fabrication, we will have the right of first refusal of our stock.

9. Complaints:

Complaints regarding quantity and condition of the delivery or unsatisfactory packing in case of less of claim for damages can be considered only within 8 days after receipt of goods. The supplier reserves the right to make a compensation delivery or issue a credit note or his own choices in case of well-founded and recognized complaints. Noticed of defected is being recognized only when in a written form, and is all excluded if processing, other changes or mixture of our goods with other goods have taken place.

10. Compensation Delivery:

Compensation delivery or credit note can be made only after the liability for compensation has incontestably been ascertained by exact investigations in the factory. For this purpose, objected goods have to be returned to us. In urgent cases we supply at current prices and shall issue a credit after the liability for compensation has been ascertained. The burden of proof for stated complaints is on the customer.

11. Place of Performance:

Place of Performance for delivery and payment as well as legal domicile for all kinds of litigation resulting from the contractual relationship, also in case of lawsuit relating to bills of exchange and cheques between the customer and our firm, is Yokohama City, Kanagawa, Japan. Independent of this, we are entitled to assert our rights at any other legal domicile. The expiration of one stipulation does not entail the expiration of the remaining stipulations.

OCTANORM Japan Ltd.

Tokai-chiba-cho 901-31, Midori-ku, Yokohama, Kanagawa 226-0025, Japan.

Tel.: (045) 511 8144 Fax: (045) 511 8143

www.octanorm.jp

販売条件

1. 通則

全てのご注文は、以下のとおり当社の販売条件にそってお受けします。商品の発送は、以下の条件を承諾いただいたものとして行います。契約は、書面をもって締結とします。

2. 受注と価格

プライスリストに表示された価格は、参考販売価格であり販売金額を約束したものではありません。価格の決定は、受注の確定をもって行ないます。

3. 運搬日程

運搬の日程は、概算でお知らせします。納期の日程を確約するものではありません。天候その他不測の事態に対する責任は、当社では負いません。

4. 梱包

梱包材は、商品単価に含まれています。ただし、梱包手数料は、別途かかります。

5. 運搬

工場出荷後、商品の運搬に伴う一切の責任は、当社では負いません。運搬費は、商品受取人に請求されます。また商品の損害保険等は、お客様の要望に応じて付加させていただきますが、保険料は別途請求させていただきます。運搬方法は、お客様が選択してください。

6. 支払

請求書の支払は、注文が確定次第、有効になります。

a)先払い: ご注文確定後、50%の先払いをして下さい。

b)支払期日: 請求書発行日付の30日後に残り50%をお支払下さい。売上割戻しは、ありません。お支払が遅れた場合には、市場の借入れレートを適用した遅延利息を請求します。また、督促状の発行1件につき200円(消費税別途)を請求させていただきます。

7-1.商品の予約

商品購入の予約をいただいた後、全ての支払が完了するまで、予約された商品の所有権は、当社に帰属します。

7-2. 商品予約の転嫁

再販売の商品に対する予約も上記同様に所有権は、当社に帰属します。ただし、再販売のため一旦、当社に返送・転売された商品にのみ適用されます。

8. 買取拒絶の権利

御社が閉鎖されたり清算された場合または当社から購入した商品が処理できなくなった場合も、当社が最初に商品を買取る権利を拒絶することが出来ます。

9. 商品に対する苦情

商品の数量不足や梱包の不備による運送途中の破損等は、商品受取後8日以内にお願いします。状況を確認の上、運搬の損害保険を請求するかクレジットノート発行のどちらかをご選択ください。上記以外の理由による返品・交換は、出来ません。欠品・欠陥に対する苦情は、書面にてお受けします。運搬過程を変更されたり、当社の商品以外のものとの混載をされた場合には、交換には応じられません。

10. 損害補償

損害補償のための再出荷あるいはクレジットノートの発行は、工場において損害商品を確認した後行ないます。よって破損等の商品は、工場に返品してください。緊急の場合は、通常価格で商品を再出荷します。破損現物の確認後、クレジットノートを発行させていただきます。苦情に対する拳証の責任は、お客様にあるものとします。

11. 訴訟の場所

当社とお客様の契約で生じた運搬、支払等全ての訴訟については、神奈川県横浜市において行なわれます。

株式会社 オクタノルム ジャパン

〒226-0025 神奈川県横浜市十日市場901-31

Tel.: (045) 511 8144 Fax: (045) 511 8143

www.octanorm.jp

OCTANORM ®
JAPAN

OCTANORM Japan Ltd.
Tokaichiba-cho 901-31, Midori-ku, Yokohama, Kanagawa 226-0025, Japan.
Tel.: +81 45 511 8144 Fax: +81 45 511 8143
www.octanorm.jp

株式会社 オクタノルム ジャパン
〒226-0025神奈川県横浜市緑区十日市場町901-31
Tel.: (045) 511 - 8144 Fax: (045) 511 - 8143
www.octanorm.jp